

COŞKUN

HAVALANDIRMA

SOLAR ALTYAPI

2025
KATALOG



CH-VANT
SOLAR ALTYAPI

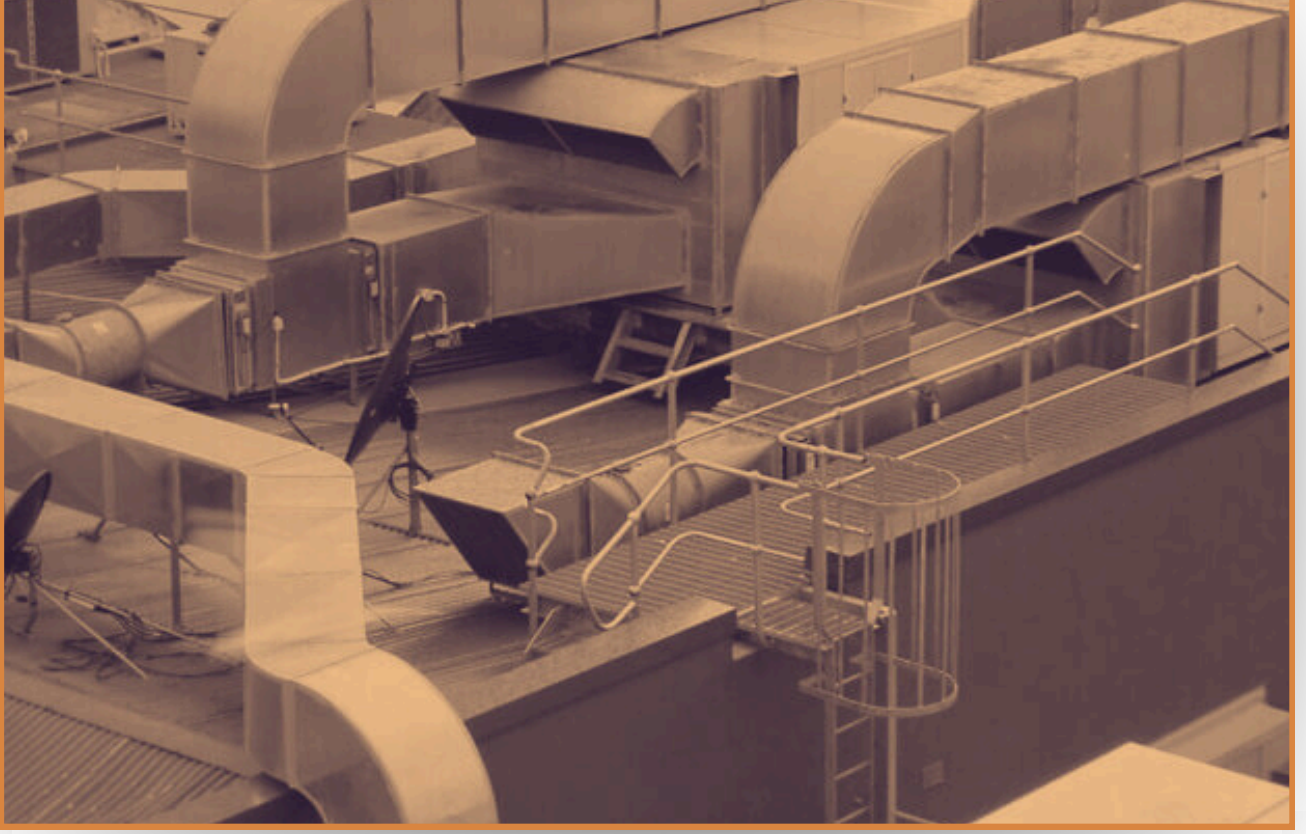
İçindekiler

HAKKIMIZDA	04
KANAL TİPİ FANLAR	05
KANAL TİPİ SIĞINAK FANLARI	11
ISI GERİ KAZANIM CİHAZLARI	13
ISI GERİ KAZANIM CİHAZLARI AKSESUARLARI	15
HÜCRELİ VANTİLATÖRLER	17
ENDÜSTRİYEL FANLAR	23
ENDÜSTRİYEL RADYAL FANLAR	31
AKSİYEL ASPİRATÖRLER	39
ÇATI TİPİ FANLAR	50
RADYAL FANLAR	57

İçindekiler

DEKORATİF FANLAR	59
PLUG FANLAR	66
AKSİYEL PERVANELER	67
YEDEK PARÇALAR	69
BAĞLANTI ELEMANLARI	73
MENFEZ GRUBU	76
HAVA DAMPERİ	78
İLETİŞİM BİLGİLERİ	80

FİRMAMIZ HAKKINDA



HAKKIMIZDA

Gaziantep merkezli firmamız, 25 yılı aşkın deneyimiyle, geniş ürün yelpazesi ve uzman kadrosuyla sektörde fark yaratmaktadır. Üretim süreçlerimizde yüksek kalite standartlarını ve çevre dostu teknolojileri ön planda tutarak müşterilerimize güvenilir çözümler sunuyoruz.

Coşkun Havalandırma, kaliteli ürünleri ve müşteri memnuniyetine dayalı hizmet anlayışıyla, Türkiye'nin dört bir yanındaki işletmelere ve bireysel müşterilere çözüm sunmaktadır. Teknolojik yenilikleri yakından takip ederek, verimli ve sürdürülebilir çözümler üretiyoruz.

Coşkun Havalandırma olarak, endüstriyel ve ticari alanlarda havalandırma sistemlerinde lider çözümler sunuyoruz.

ÜRÜN GRUPLARI



KANAL TİPİ FANLAR

CH-KTF



YUVARLAK KANAL TİPİ ASPIRATÖRLER

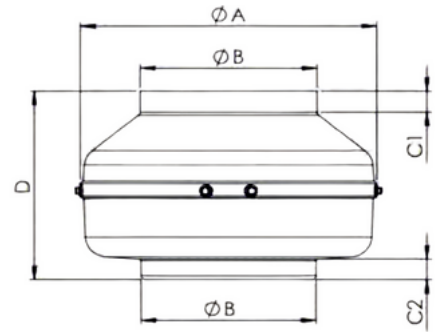
Gövde; elektrostatik toz boyalı sac, geriye eğimli radyal pervane ise galvanizli sacdan üretilmiştir. TKF serisi ürünlerimiz yüksek performanslı motoru ile güçlü hava akışı ve minimum ses seviyesinde yüksek verimlilik sağlar. Fanlar her türlü montaj pozisyonunda çalıştırılabilir.



Teknik Bilgiler

Model	Voltaj Voltage (v)	Güç Power (kw)	Frekans Frequenc y (hz)	Devir Speed (rpm)	Debi Air Flow (m ³ /h)	Fiyat
CH-KTF-100	230	75	50	2500	270	-
CH-KTF-125	230	90	50	2400	350	-
CH-KTF-150	230	90	50	2550	570	-
CH-KTF-160B	230	90	50	2500	670	-
CH-KTF-200B	230	105	50	2600	1000	-
CH-KTF-250B	230	150	50	2750	1250	-
CH-KTF-315B	230	225	50	2700	1900	-

Teknik Ölçüler



Model	A	B	C1	C2	D
CH-KTF-100	200	98	22	22	240
CH-KTF-125	200	123	22	22	240
CH-KTF-150	200	148	25	25	230
CH-KTF-160B	200	158	25	25	670
CH-KTF-200B	225	198	25	30	320
CH-KTF-250B	225	248	30	30	320
CH-KTF-315B	280	313	35	35	390

CH-YGMK



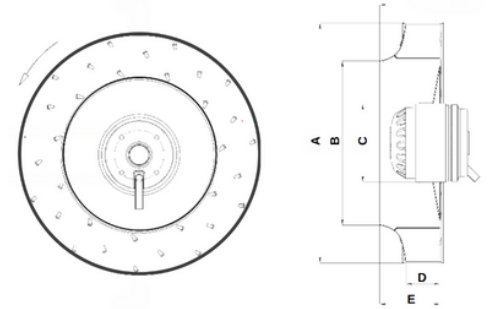
GERİYE EĞİK SEYREK KANATLI MOTORLU RADYAL FANLAR



Teknik Bilgiler

Model	Voltaj Voltage (v)	Güç Power (kw)	Akım Current (a)	Kondansatör Capacitor (uF)	Devir Speed (rpm)	Debi Air Flow (m³/h)	Fiyat
CH-YGMK 190-2M	230	90	0,42	2,50	2400	650	-
CH-YGMK 225-2M	230	105	0,48	4,00	2600	1000	-
CH-YGMK 250-2M	230	150	0,56	6,00	2600	1250	-
CH-YGMK 280-2M	230	225	0,88	6,00	2500	1900	-
CH-YGMK 315-4M	230	140	0,62	6,00	1370	2800	-
CH-YGMK 355-4M	230	220	1,05	8,00	1360	3500	-
CH-YGMK 400-4M	230	500	1,60	10,00	1350	4800	-
CH-YGMK 450-4M	230	750	2,10	10,00	1340	6050	-
CH-YGMK 500-4T	230	960	2,45	-	1330	8730	-
CH-YGMK 560-4T	230	1200	2,75	-	1250	12000	-

Teknik Ölçüler



Model	A	B	C	D	E	F	G
CH-YGMK 190-2M	190	135	92	37	60	80	58
CH-YGMK 225-2M	225	155	92	47	75	95	58
CH-YGMK 250-2M	250	180	92	47	75	95	58
CH-YGMK 280-2M	280	200	92	65	90	110	58
CH-YGMK 315-4M	315	230	102	98	135	160	90
CH-YGMK 355-4M	355	246	102	98	135	170	90
CH-YGMK 400-4M	400	262	145	140	185	225	115
CH-YGMK 450-4M	450	300	145	163	210	250	115
CH-YGMK 500-4T	500	350	145	180	240	280	161
CH-YGMK 560-4T	560	377	145	200	260	310	161

ÜRÜN GRUPLARI



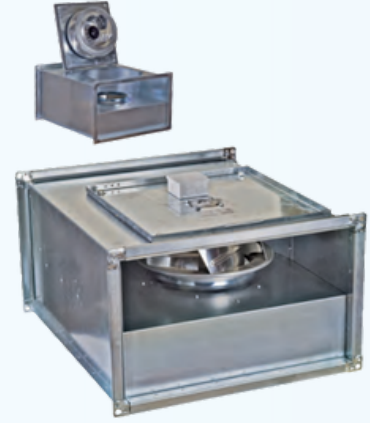
KANAL TİPİ FANLAR

CH-DKTF

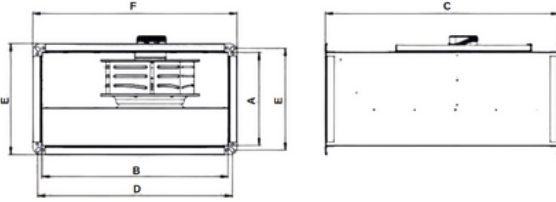


DİKDÖRTGEN KANAL TİPİ RADYAL FANLAR

Tamamen galvaniz sacdan imal edilen DKF serisi dikdörtgen kanal fanları ile havalandırma kanalı sistemlerine kolayca uygulanabilecek ve orta-yüksek hacimde havalandırma ihtiyaçlarının karşılanabileceği şekilde tasarlanmıştır. Standart bakım kapakları sayesinde, cihazı sökmeden ve kanal tesisatını demonte etmeden motor ve fan bakımı kolayca yapılır. Tüm havalandırma kanal tesisatlarında kullanıma uygundur



Teknik Ölçüler



Teknik Bilgiler

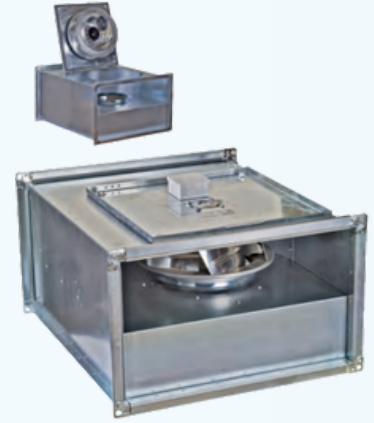
Model	Voltaj Voltage (v)	Güç Power (kw)	Akım Current (a)	Kondansatör Capacitor (uF)	Devir Speed (rpm)	Ses Seviyesi Noise Level (dB (A))	Debi Air Flow (m³/h)	Fiyat
CH-DKTF 30-15	230	90	0,40	2,50	2650	49	650	-
CH-DKTF 40-20 A	230	150	0,52	4,00	2400	53	950	-
CH-DKTF 40-20 B	230	200	0,61	4,00	2450	54	1250	-
CH-DKTF 50-25	230	250	0,85	6,00	2600	56	1900	-
CH-DKTF 60-30	230	140	0,65	8,00	1440	50	2100	-
CH-DKTF 60-35 A	230	160	0,75	8,00	1400	54	2700	-
CH-DKTF 60-35 B	230	220	0,94	10,00	1420	58	3400	-
CH-DKTF 70-40 A	230	500	1,99	12,00	1450	60	4800	-
CH-DKTF 70-40 B	230	750	2,95	16,00	1450	61	6050	-
CH-DKTF 80-50	230	950	2,50	-	1360	64	8500	-
CH-DKTF 100-50	230	1200	3,00	-	1360	66	10500	-

CH-DKTF



DİKDÖRTGEN KANAL TİPİ RADYAL FANLAR

Tamamen galvaniz sacdan imal edilen DKF serisi dikdörtgen kanal fanları ile havalandırma kanalı sistemlerine kolayca uygulanabilecek ve orta-yüksek hacimde havalandırma ihtiyaçlarının karşılanabileceği şekilde tasarlanmıştır. Standart bakım kapakları sayesinde, cihazı sökmeden ve kanal tesisatını demonte etmeden motor ve fan bakımı kolayca yapılır. Tüm havalandırma kanal tesisatlarında kullanıma uygundur



Teknik Bilgiler

Model	A	B	C	D	E	F	G
CH-DKTF 30-15	150	300	400	325	175	350	200
CH-DKTF 40-20	200	400	500	425	225	450	250
CH-DKTF 50-25	250	500	565	525	275	550	300
CH-DKTF 60-30	300	600	740	625	330	650	350
CH-DKTF 60-35	350	600	740	625	375	650	400
CH-DKTF 70-40	400	700	790	725	425	750	450
CH-DKTF 80-50	500	800	900	830	530	860	560
CH-DKTF 100-50	500	1000	1000	1030	530	1060	560

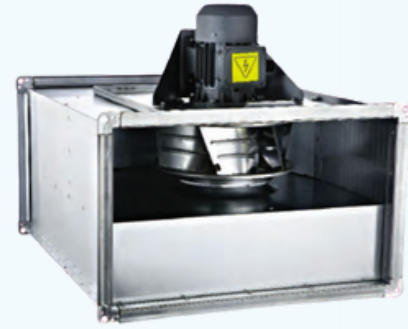
Seçim Tablosu

Model	PA	0	100	200	300	400	500	600
CH-DKTF 30-15	M3/H	650	540	410	-	-	-	-
CH-DKTF 40-20 A	M3/H	950	850	700	540	360	-	-
CH-DKTF 40-20 B	M3/H	1250	1060	840	680	470	-	-
CH-DKTF 50-25	M3/H	1900	1600	1420	1190	800	350	-
CH-DKTF 60-30	M3/H	2100	1650	1100	610	-	-	-
CH-DKTF 60-35 A	M3/H	2700	2380	1790	1160	-	-	-
CH-DKTF 60-35 B	M3/H	3400	2850	2300	1580	-	-	-
CH-DKTF 70-40 A	M3/H	4800	4100	3600	2500	1600	500	-
CH-DKTF 70-40 B	M3/H	6050	5460	4850	3900	2700	950	-
CH-DKTF 80-50	M3/H	8500	7500	6100	5000	4000	2900	2000
CH-DKTF 100-50	M3/H	10500	9400	8600	7000	6000	4700	3500

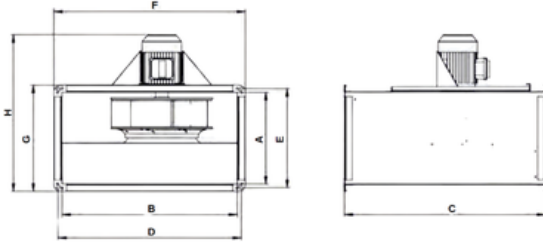
CH-DKHF

▶ **HARİCİ MOTORLU DİKDÖRTGEN KANAL TİPİ FANLAR 120 C° SÜREKLİ**

Tamamen galvaniz sacdan imal edilen DKFR serisi dikdörtgen kanal fanları ile havalandırma kanalı sistemlerine kolayca uygulanabilecek ve orta-yüksek hacimde havalandırma ihtiyaçlarının karşılanabileceği şekilde tasarlanmıştır. Max. çalışma ısısı 120°C'dir. İsteğe bağlı olarak, 200°C ve 300°C ısıya dayanıklı olarak üretilir. Standart bakım kapakları sayesinde, cihazı sökmeden ve kanal tesisatını demonte etmeden motor ve fan bakımı kolayca yapılır. Tüm havalandırma kanal tesisatlarında kullanıma uygundur.



Teknik Ölçüler



Teknik Bilgiler

Model	Voltaj Voltage (v)	Güç Power (kw)	Akım Current (a)	Devir Speed (rpm)	Debi Air Flow (m ³ /h)	Ses Sev. Noise Level (dB(A))	Fiyat
CH-DKHF 315	230/380	0,25	1,80/0,90	1400	3000	650	-
CH-DKHF 355	230/380	0,37	2,50/0,95	1400	3500	1000	-
CH-DKHF 400	230/380	0,75	3,30/1,80	1400	4700	1250	-
CH-DKHF 450	230/380	1,10	7,10/2,60	1400	6000	1900	-
CH-DKHF 500	230/380	1,50	9,30/3,40	1400	8500	2800	-
CH-DKHF 560	230/380	2,20	13,40/4,90	1400	11000	2400	-

ÜRÜN GRUPLARI



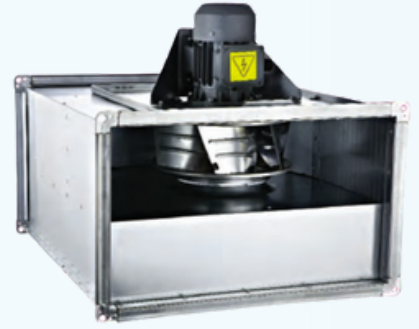
KANAL TİPİ FANLAR

CH-DKHF



HARİCİ MOTORLU DİKDÖRTGEN KANAL TİPİ FANLAR 120 C° SÜREKLİ

Tamamen galvaniz sacdan imal edilen DKFR serisi dikdörtgen kanal fanları ile havalandırma kanalı sistemlerine kolayca uygulanabilecek ve orta-yüksek hacimde havalandırma ihtiyaçlarının karşılanabileceği şekilde tasarlanmıştır. Max. çalışma ısısı 120°C'dir. İsteğe bağlı olarak, 200°C ve 300°C ısıya dayanıklı olarak üretilir. Standart bakım kapakları sayesinde, cihazı sökmeyen ve kanal tesisatını demonte etmeden motor ve fan bakımı kolayca yapılır. Tüm havalandırma kanal tesisatlarında kullanıma uygundur.



Teknik Bilgiler

Model	A	B	C	D	E	F	G	H
CH-DKHF 315	350	300	740	625	375	650	400	550
CH-DKHF 355	350	600	740	625	375	650	400	550
CH-DKHF 400	400	700	790	725	425	750	450	670
CH-DKHF 450	400	700	790	725	425	750	450	690
CH-DKHF 500	500	800	900	530	860	860	560	740
CH-DKHF 560	500	1000	1000	1030	530	1060	560	780

Seçim Tablosu

Model	PA	0	100	200	300	400	500	600
CH-DKHF 315	M3/H	3000	2400	1800	1200	500	-	-
CH-DKHF 355	M3/H	3500	2800	2300	1600	900	-	-
CH-DKHF 400	M3/H	4700	4000	3200	2400	1600	600	-
CH-DKHF 450	M3/H	6000	5300	4800	4000	3200	2300	1100
CH-DKHF 500	M3/H	8500	7000	6200	5500	4600	3700	2800
CH-DKHF 560	M3/H	11000	9000	8300	7600	6700	5500	4500

CH-STHV

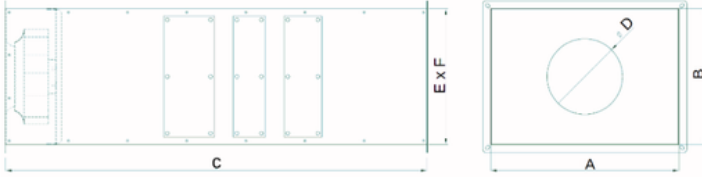


KANAL TİPİ SİĞINAK FANLARI

Sıgınak fanları normal zamanlarda hava akışını sadece G4 filtreden geçirerek havalandırma ihtiyacını karşılar. Savaş zamanında ise aktif karbon filtre ve hepa filtre de devreye girerek olası kimyasal gazlara karşı havayı büyük oranda arındırıp ortama taze hava akışını sağlar.



Teknik Ölçüler



Teknik Bilgiler

Model	Voltaj Voltage (v)	Güç Power (kw)	Debi Air Flow (m ³ /h)	Max. Basınç Max. Pressure (Pa)	1. Filtre 1. Filter	2. Filtre 2. Filter	3. Filtre 3. Filter	4. Filtre 4. Filter	Fiyat
CH-DKTF 30-15	230	150	600	125	125	AC 100	NBC	G4	-
CH-YGMK 225-2M	230	200	850	145	145	AC 100	NBC	G4	-
CH-DKTF 40-20 A	230	250	1200	110	110	AC 100	NBC	G4	-
CH-DKTF 40-20 B	230	140	1750	125	125	AC 100	NBC	G4	-
CH-DKTF 50-25	230	220	2400	155	155	AC 100	NBC	G4	-
CH-DKTF 60-30	230	560	3500	200	200	AC 100	NBC	G4	-
CH-DKTF 60-35 A	230	830	4500	200	200	AC 100	NBC	G4	-

CH-STHV



KANAL TİPİ SİĞINAK FANLARI

Sığınak fanları normal zamanlarda hava akışını sadece G4 filtreden geçirerek havalandırma ihtiyacını karşılar. Savaş zamanında ise aktif karbon filtre ve hepa filtre de devreye girerek olası kimyasal gazlara karşı havayı büyük oranda arındırıp ortama taze hava akışını sağlar.



Teknik Bilgiler

Model	A	B	C	D	E	F
CH-STHV 1	500	360	920	190	360	500
CH-STHV 2	500	360	1120	190	360	500
CH-STHV 3	500	360	1120	190	360	500
CH-STHV 4	750	360	1120	220	360	750
CH-STHV 5	750	400	1120	240	400	750
CH-STHV 6	750	400	1200	260	400	750
CH-STHV 7	800	500	1300	295	500	800

Seçim Tablosu

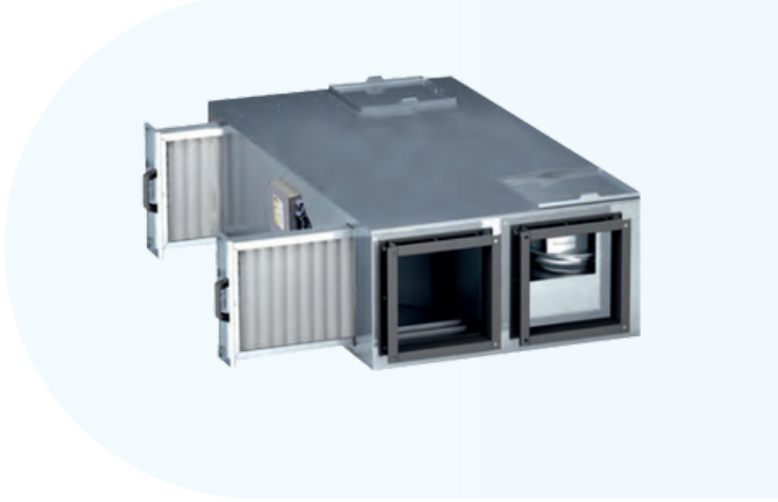
Model	PA	0	50	100	150	200	250	300
CH-STHV1	M3/H	600	560	500	470	500	330	-
CH-STHV2	M3/H	850	800	740	1600	900	440	-
CH-STHV3	M3/H	1200	1130	1040	950	1600	770	690
CH-STHV4	M3/H	1750	1580	1390	1200	3200	850	700
CH-STHV5	M3/H	2400	2150	1940	1700	4600	1400	1230
CH-STHV6	M3/H	3500	3350	3150	2980	6700	2550	2300
CH-STHV7	M3/H	4500	4300	4000	3760	6700	3000	2500

ISI GERİ KAZANIM CİHAZLARI

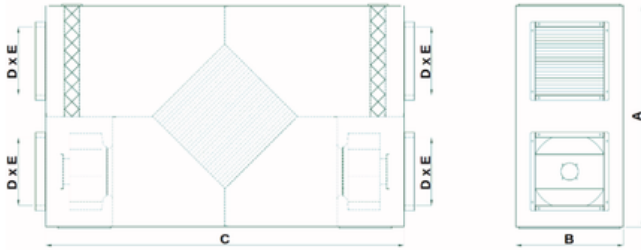
CH-VAMP


PLUG FANLI ISI GERİ KAZANIM CİHAZLARI

Okullar, hastaneler, alışveriş merkezleri, villalar v.b. ortamlarda ısı kaybına mahal vermeden havalandırılması içintasarlanmıştır. Cihazlarda yüksek verimli palakalı ısı geri kazanım Eşanjörleri kullanılır. Bu Eşanjörler sayesinde dış ortamdan alınan taze hava ekstra enerji harcamadan kış şartlarında ön ısıtma, yaz şartlarında ise ön soğutma yaparak, mevcut ısıyı muhafaza ederek ortamın havalandırması gerçekleştirilir.



Teknik Bilgiler



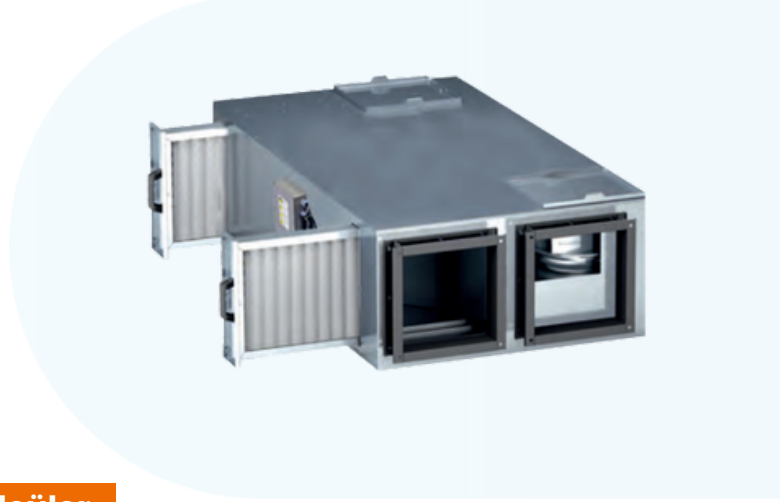
Teknik Ölçüler

Model	Voltaj Voltage (v)	Güç Power (kw)	Debi Air Flow (m³/h)	Filtre Filter	Devir Speed (rpm)	Ses Seviyesi Noise Level (dB(A))	Fiyat
CH-VAMP 250	230	2X200	750	G4	2800	48	-
CH-VAMP 280	230	2X250	1000	G4	2800	56	-
CH-VAMP 315	230	2X140	1500	G4	1400	66	-
CH-VAMP 355	230	2X220	2000	G4	1400	68	-
CH-VAMP 400	230	2X560	3000	G4	1400	74	-
CH-VAMP 450	230	2X750	4000	G4	1400	78	-
CH-VAMP 500	230	2X1250	5000	G4	1400	86	-

CH-VAMP

▶ PLUG FANLI ISI GERİ KAZANIM CİHAZLARI

Okullar, hastaneler, alışveriş merkezleri, villalar v.b. ortamlarda ısı kaybına mahal vermeden havalandırılması içintasarlanmıştır. Cihazlarda yüksek verimli palakalı ısı geri kazanım Eşanjörleri kullanılır. Bu Eşanjörler sayesinde dış ortamdan alınan taze hava ekstra enerji harcamadan kış şartlarında ön ısıtma, yaz şartlarında ise ön soğutma yaparak, mevcut ısıyı muhafaza ederek ortamın havalandırması gerçekleştirilir.



Teknik Ölçüler

Model	A	B	C	D	E
CH-VAMP 250	940	360	1140	210	230
CH-VAMP 280	940	360	1140	210	260
CH-VAMP 315	940	420	1350	300	320
CH-VAMP 355	1000	450	1550	360	400
CH-VAMP 400	1150	500	1750	360	400
CH-VAMP 450	1150	575	1750	360	400
CH-VAMP 500	1250	620	1950	360	400

Seçim Tablosu

Model	PA	0	50	100	200	300	400
CH-VAMP 250	M3/H	750	710	650	450	200	-
CH-VAMP 280	M3/H	1000	920	850	700	530	250
CH-VAMP 315	M3/H	1500	1400	1300	1000	700	-
CH-VAMP 355	M3/H	2000	1850	1730	1360	920	-
CH-VAMP 400	M3/H	3000	2850	2500	1900	1450	-
CH-VAMP 450	M3/H	4000	3800	3300	2600	2000	1000
CH-VAMP 500	M3/H	5000	4700	4200	3300	2700	1800

ÜRÜN

GRUPLARI



ISI GERİ KAZANIM CİHAZLARI AKSESUARLARI

CH-KTPI



ELEKTRİKLİ ISITICILAR



Teknik Bilgiler

Model	Voltaj Voltage (v)	Güç Power (kw)	Kademe Level	Fiyat
CH-KTPI 3	380	3	1	SORUNUZ
CH-KTPI 6	380	6	3	SORUNUZ
CH-KTPI 9	380	9	3	SORUNUZ
CH-KTPI 12	380	12	3	SORUNUZ
CH-KTPI 15	380	15	3	SORUNUZ
CH-KTPI 18	380	18	2	SORUNUZ
CH-KTPI 24	380	24	3	SORUNUZ

ÜRÜN

GRUPLARI

ISI GERİ KAZANIM CİHAZLARI AKSESUARLARI



KUMANDA PANELİ



Teknik Bilgiler

Model	Voltaj Voltage (v)	Fiyat
KUMANDA PANELİ (IGK KONTROL PANELİ)	230	SORUNUZ
KUMANDA PANELİ (HIZ KONTROL CİHAZI)	230	SORUNUZ
KUMANDA PANELİ (HIZ KONTROL CİHAZI)	230	SORUNUZ
KUMANDA PANELİ (HIZ KONTROL CİHAZI)	230	SORUNUZ

CH-HTF


**HÜCRELİ VANTİLATÖRLER
(SIK KANAT)**

Kullanım Alanları: Oteller, restaurantlar, hastaneleri fabrikalar vs... tüm havalandırma sistemlerinde ve ses seviyesinin önemli olduğu yerlerde. Hücrelerimiz alüminyum karkaslı ve hücre panellerimiz galvaniz sacdan imal edilmiştir. Hücre panelleri çift cidarlı ve iki panel arası 70 kg/m³ yoğunluğunda kaya yünü kullanılmıştır.



Teknik Bilgileri

Model	Voltaj Voltage (v)	Güç Power (kw)	Devir (rpm)	Debi (m ³ /h)	Max. Basınc (pa)	Fiyat
CH-HTF 7	230/380	0,75	1400	2500	400	-
CH-HTF 9-A	230/380	1,10	1400	3500	400	-
CH-HTF 9-B	230/380	1,50	1400	4000	400	-
CH-HTF 10-A	230/380	1,50	1400	5000	400	-
CH-HTF 10-B	230/380	2,20	1400	6000	400	-
CH-HTF 12-A	230/380	2,20	1400	8500	400	-
CH-HTF 12-B	230/380	3,00	1400	8500	400	-
CH-HTF 15-A	380	3,00	1400	10000	400	-
CH-HTF 15-B	380	5,50	1400	12000	400	-
CH-HTF 15-C	380	5,50	1400	14000	400	-
CH-HTF 18-A	380	7,50	1400	16000	400	-
CH-HTF 18-B	380	7,50	1400	20000	400	-
CH-HTF 450	380	7,50	1400	22000	400	-
CH-HTF 500	380	11,00	1400	25000	400	-
CH-HTF 560-A	380	11,00	1400	30000	400	-
CH-HTF 560-B	380	15,00	1400	35000	600	-

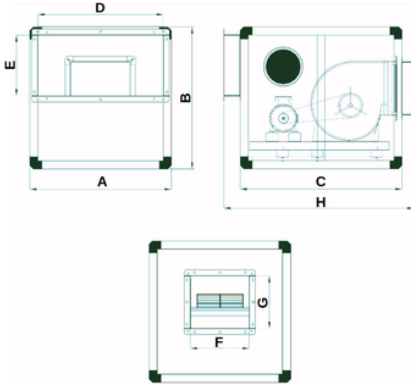
CH-HTF


**HÜCRELİ VANTİLATÖRLER
(SIK KANAT)**

Kullanım Alanları: Oteller, restaurantlar, hastaneleri fabrikalar vs... tüm havalandırma sistemlerinde ve ses seviyesinin önemli olduğu yerlerde. Hücrelerimiz alüminyum karkası ve hücre panellerimiz galvaniz sacdan imal edilmiştir. Hücre panelleri çift cidarlı ve iki panel arası 70 kg/m³ yoğunluğunda kaya yünü kullanılmıştır.



Teknik Ölçüler

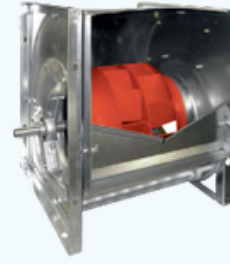


Model	A	B	C	D	E	F	G	H
CH-HTF 7	700	600	800	620	300	290	260	940
CH-HTF 9	700	700	800	620	300	290	260	940
CH-HTF 10	700	700	900	720	300	360	290	1040
CH-HTF 12	800	800	1000	820	400	420	340	1140
CH-HTF 15	1000	1000	1100	920	480	480	405	1240
CH-HTF 18	1000	1200	1200	920	550	565	480	1290
CH-HTF 450	1200	1400	1400	1120	600	570	570	1540
CH-HTF 500	1400	1400	1600	1220	600	640	640	1740
CH-HTF 560	1500	1500	1700	1420	700	715	715	1740

CH-HTFS

HÜCRELİ VANTİLATÖRLER
(SEYREK KANAT)

Kullanım Alanları: Oteller, restoranlar, hastaneleri fabrikalar vs... tüm havalandırma sistemlerinde ve ses seviyesinin önemli olduğu yerlerde. Hücrelerimiz alüminyum karkaslı ve hücre panellerimiz galvaniz sacdan imal edilmiştir. Hücre panelleri çift cidarlı ve iki panel arası 70 kg/m3 yoğunluğunda kaya yünü kullanılmıştır.



Teknik Bilgiler

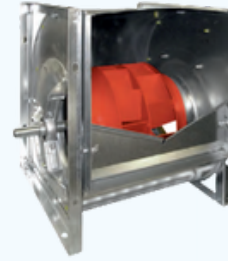
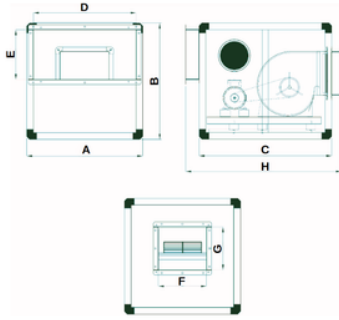
Model	Voltaj Voltage (v)	Güç Power (kw)	Devir (rpm)	Debi (m ³ /h)	Max. Basınç (pa)	Fiyat
CH-HTFS 280 A	230/380	1,50	1400	5000	400	-
CH-HTFS 280 B	230/380	2,20	1400	6000	400	-
CH-HTFS 315 A	230/380	2,20	1400	7200	500	-
CH-HTFS 315 B	230/380	3,00	1400	8500	500	-
CH-HTFS 355 A	230/380	3,00	1400	10000	500	-
CH-HTFS 355 B	380	4,00	1400	12000	500	-
CH-HTFS 400 A	380	5,50	1400	13500	500	-
CH-HTFS 400 B	380	7,50	1400	15000	700	-
CH-HTFS 450	380	7,50	1400	18000	600	-
CH-HTFS 500	380	11,00	1400	21000	600	-
CH-HTFS 560-A	380	11,00	1400	25000	600	-
CH-HTFS 560-B	380	15,00	1400	30000	700	-

CH-HTFS

HÜCRELİ VANTİLATÖRLER (SEYREK KANAT)

Kullanım Alanları: Oteller, restaurantlar, hastaneleri fabrikalar vs... tüm havalandırma sistemlerinde ve ses seviyesinin önemli olduğu yerlerde. Hücrelerimiz alüminyum karkaslı ve hücre panellerimiz galvaniz sacdan imal edilmiştir. Hücre panelleri çift cidarlı ve iki panel arası 70 kg/m³ yoğunluğunda kaya yünü kullanılmıştır.

Teknik Ölçüler



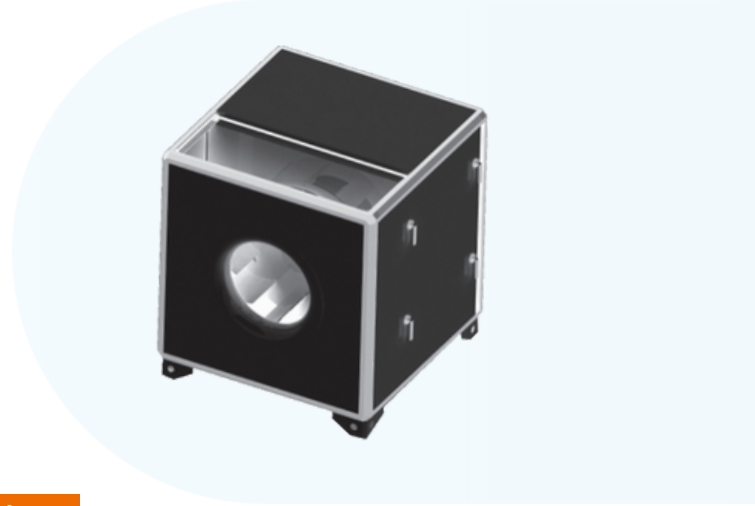
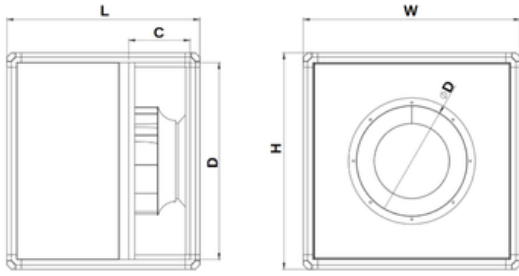
Model	A	B	C	D	E	F	G	H
CH-HTFS 280	800	800	1000	720	300	361	361	1140
CH-HTFS 315	900	900	1100	920	400	404	404	1240
CH-HTFS 355	1000	1000	1200	1020	450	453	453	1340
CH-HTFS 400	1100	1100	1300	1120	500	507	507	1440
CH-HTFS 450	1200	1200	1400	1120	500	569	569	1540
CH-HTFS 500	1400	1400	1500	1320	700	638	638	1740
CH-HTFS 560	1500	1500	1700	1320	700	715	715	1740

CH-HMA



MUTFAK EGZOZ FANLARI

Teknik Ölçüler



Teknik Bilgiler

Model	Voltaj Voltage (v)	Güç Power (kw)	Devir Speed (rpm)	Debi Air Flow (m³/h)	Max. Basınç Max. Pressure (pa)	Fiyat
CH-HMA 315	380	0,75	1410	2900	280	-
CH-HMA 355	380	1,10	1430	4000	345	-
CH-HMA 400	380	1,50	1430	6250	390	-
CH-HMA 450	380	2,20	1435	8300	430	-
CH-HMA 500	380	3,00	1435	11475	480	-
CH-HMA 560	380	4,00	1455	15380	520	-
CH-HMA 630	380	5,50	1465	21295	535	-
CH-HMA 710	380	7,50	1465	24200	565	-

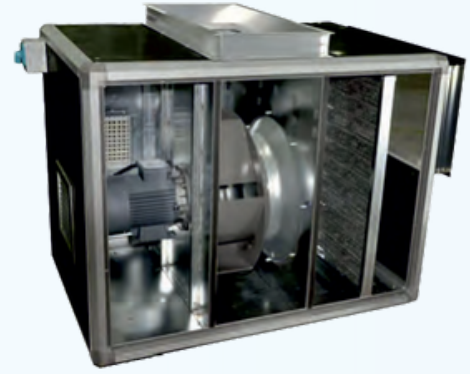
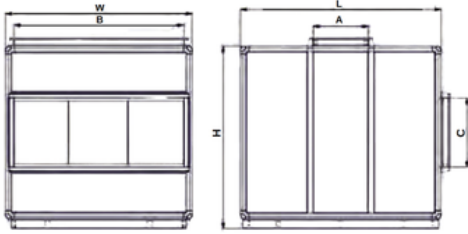
Model	w	H	L	ØD	A	B
CH-HMA 315	600	600	600	270	515	270
CH-HMA 355	700	700	660	270	615	270
CH-HMA 400	800	800	760	310	715	310
CH-HMA 450	900	900	860	335	815	335
CH-HMA 500	1000	1000	960	365	915	365
CH-HMA 560	1100	1100	1060	410	1015	410
CH-HMA 630	1200	1200	1160	430	1115	430
CH-HMA 710	1300	1300	1300	450	1215	450

CH-HFMA



FLUG FANLI FİLTRELİ MUTFAK EGZOZ FANLARI

Teknik Ölçüler



Teknik Bilgiler

Model	Voltaj Voltage (v)	Güç Power (kw)	Devir Speed (rpm)	Debi Air Flow (m³/h)	Max. Basınç (pa)	Fiyat
CH-HFMA 315	380	0,75	1410	2700	280	-
CH-HFMA 355	380	1,10	1430	3500	345	-
CH-HFMA 400	380	1,50	1430	6100	390	-
CH-HFMA 450	380	2,20	1435	8300	430	-
CH-HFMA 500	380	3,00	1435	11100	480	-
CH-HFMA 560	380	4,00	1455	15100	500	-
CH-HFMA 630	380	5,50	1465	21100	535	-
CH-HFMA 710	380	7,50	1465	23700	565	-

Model	w	H	L	A	B	C
CH-HFMA 315	600	600	600	270	515	270
CH-HFMA 355	700	700	900	270	615	270
CH-HFMA 400	800	800	1000	310	715	310
CH-HFMA 450	900	900	1100	335	815	335
CH-HFMA 500	1000	1000	1140	365	915	365
CH-HFMA 560	1100	1100	1240	410	1015	410
CH-HFMA 630	1200	1200	1440	430	1115	430
CH-HFMA 710	1300	1300	1640	450	1215	450

ÜRÜN GRUPLARI

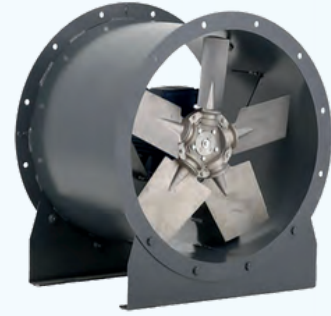
ENDÜSTRİYEL FANLAR



CH-DTF

KASET TİPİ DUMAN TAHLİYE FANLARI

Yüksek dayanımlı malzemeden imal edilmiştir. Alüminyum / plastik pervane alternatifi Duvar, kanal, çatı tipi alternatifli EN 12101-3 uygun sertifikalı 200°C/2 saat - 300°C/2 saat - 400°C 2 saat Dayanımlı alternatifler Çift yönlü çalışma özelliği Çift devirlifrekans invertörü ile kullanılmaya uygun, Dış ortamda çalışmaya uygun.



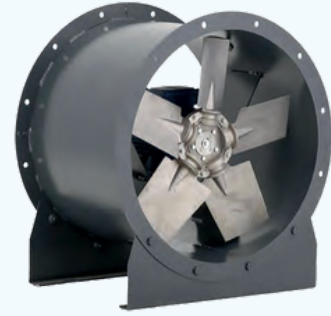
Teknik Bilgiler

Model	Voltaj Voltage (v)	Güç Power (kw)	Devir Devir Speed (rpm)	Debi Air Flow (m ³ /h)	Fiyat
CH-DTF-400	230/380	0,37	1400	5000	-
CH-DTF-450	230/380	0,37	1400	6000	-
CH-DTF-500	230/380	0,75	1400	8000	-
CH-DTF-560	230/380	0,75	1400	10500	-
CH-DTF-630	230/380	1,10	1400	13500	-
CH-DTF-710A	230/380	1,50	1400	18000	-
CH-DTF-710B	230/380	2,20	1400	20000	-
CH-DTF-800A	380	2,20	1400	25000	-
CH-DTF-800B	380	3,00	1400	30000	-
CH-DTF-900A	380	4,00	1400	38000	-
CH-DTF-900B	380	5,50	1400	44000	-
CH-DTF-1000A	380	7,50	1400	54000	-
CH-DTF-1000B	380	11,00	1400	60000	-
CH-DTF-1100A	380	11,00	1400	67000	-
CH-DTF-1100B	380	15,00	1400	75000	-
CH-DTF-1250	380	18,50	1400	95000	-

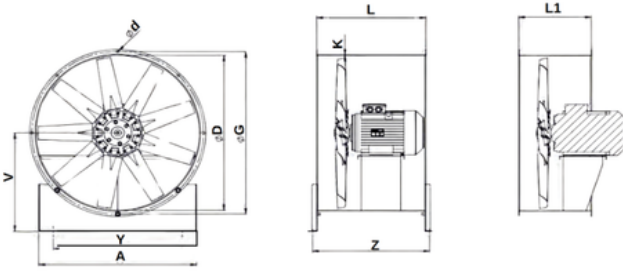
CH-DTF

▶ **KASET TİPİ DUMAN
TAHLİYE FANLARI**

Yüksek dayanımlı malzemeden imal edilmiştir. Alüminyum / plastik pervane alternatifi Duvar, kanal, çatı tipi alternatifli EN 12101-3 uygun sertifikalı 200°C/2 saat - 300°C/2 saat - 400°C 2 saat Dayanımlı alternatifler Çift yönlü çalışma özelliği Çift devirlifrekans invertörü ile kullanılmaya uygun, Dış ortamda çalışmaya uygun.



Teknik Ölçüler



Teknik Bilgiler

Model	D	ød	G	L	LI	V	Y	Z	A
CH-DTF 400	400	8	448	465	130	267	413	280	360
CH-DTF 450	450	8	498	500	130	294	451	320	400
CH-DTF 500	500	8	543	540	130	322	476	360	440
CH-DTF 560	560	10	603	645	185	358	581	410	490
CH-DTF 630	630	10	673	470	185	399	406	460	540
CH-DTF 710	710	10	754	500	185	449	432	520	600
CH-DTF 800	800	12	844	520	240	499	452	590	670
CH-DTF 900	900	12	962	600	240	568	520	660	740
CH-DTF 1000	1000	14	1032	720	240	593	634	720	800
CH-DTF 1100	1100	14	1232	865	470	750	755	870	950
CH-DTF 1250	1250	16	1362	1000	470	830	900	920	1000

ÜRÜN

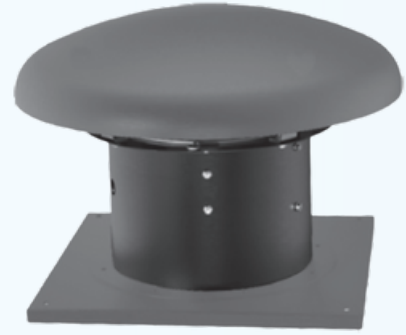
GRUPLARI

ENDÜSTRİYEL FANLAR



CH-ÇDTF

ÇATI TİPİ DUMAN TAHLİYE FANLARI



Teknik Bilgiler

Model	Voltaj Voltage (v)	Güç Power (kw)	Devir Speed (rpm)	Debi Air Flow (m³/h)	Fiyat
CH-ÇDTF 400	230/380	0,37	1400	5000	-
CH-ÇDTF 450	230/380	0,37	1400	6000	-
CH-ÇDTF 500	230/380	0,75	1400	8000	-
CH-ÇDTF 560	230/380	0,75	1400	10500	-
CH-ÇDTF 630	230/380	1,10	1400	13500	-
CH-ÇDTF 710A	230/380	1,50	1400	18000	-
CH-ÇDTF 710B	230/380	2,20	1400	20000	-
CH-ÇDTF 800A	380	2,20	1400	25000	-
CH-ÇDTF 800B	380	3,00	1400	30000	-
CH-ÇDTF 900A	380	4,00	1400	38000	-
CH-ÇDTF 900B	380	5,50	1400	44000	-
CH-ÇDTF 1000A	380	7,50	1400	54000	-
CH-ÇDTF 1000B	380	11,00	1400	60000	-

ÜRÜN

GRUPLARI

ENDÜSTRİYEL FANLAR

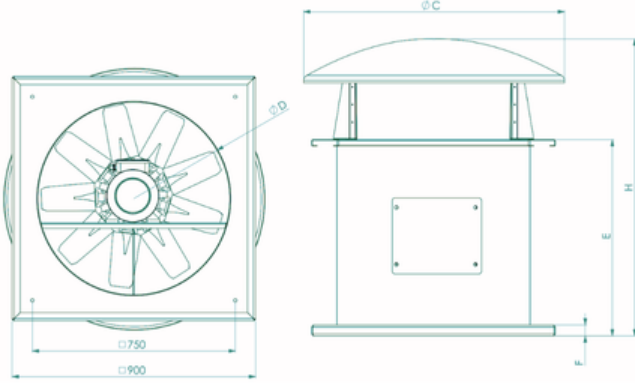


CH-ÇDTF



ÇATI TİPİ DUMAN TAHLİYE FANLARI

Teknik Ölçüler



Teknik Bilgiler

Model	A	B	C	D	E	F	G	H
CH-ÇDTF 400	600	495	702	400	474	474	50	880
CH-ÇDTF 450	650	545	702	450	474	474	50	880
CH-ÇDTF 500	650	545	842	500	580	580	50	1030
CH-ÇDTF 560	685	605	842	560	580	580	50	1030
CH-ÇDTF 630	780	630	1130	630	600	600	50	1160
CH-ÇDTF 710	830	710	1130	710	700	700	50	1300
CH-ÇDTF 800	920	800	1430	800	700	700	50	1300
CH-ÇDTF 900	1020	900	1430	900	775	775	50	1375
CH-ÇDTF 1000	1130	1030	1430	1000	850	850	50	1450

ÜRÜN

GRUPLARI

ENDÜSTRİYEL FANLAR



CH-HDTF



AKSİYEL HÜCRELİ DUMAN TAHLİYE FANLARI



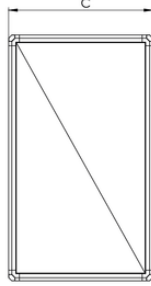
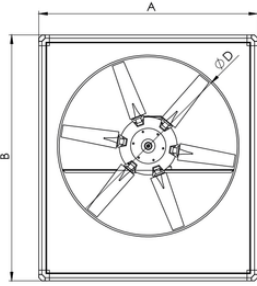
Teknik Bilgiler

Model	Voltaj Voltage (v)	Güç Power (kw)	Devir Speed (rpm)	Debi Air Flow (m ³ /h)	Fiyat
CH-HDTF 400	230/380	0,37	1400	5000	-
CH-HDTF 450	230/380	0,37	1400	6000	-
CH-HDTF 500	230/380	0,75	1400	8000	-
CH-HDTF 560	230/380	0,75	1400	10500	-
CH-HDTF 630	230/380	1,10	1400	13500	-
CH-HDTF 710A	230/380	1,50	1400	18000	-
CH-HDTF 710B	380	2,20	1400	20000	-
CH-HDTF 800A	380	2,20	1400	25000	-
CH-HDTF 800B	380	3,00	1400	30000	-
CH-HDTF 900A	380	4,00	1400	40000	-
CH-HDTF 900B	380	5,50	1400	50000	-
CH-HDTF 1000A	380	7,50	1400	55000	-
CH-HDTF 1000B	380	11,00	1400	60000	-

CH-HDTF

AKSİYEL HÜCRELİ DUMAN TAHLİYE FANLARI

Teknik Ölçüler



Teknik Bilgiler

Model	A	B	C	D
CH-HDTF 400	640	790	450	400
CH-HDTF 450	690	840	450	450
CH-HDTF 500	740	890	520	500
CH-HDTF 560	800	950	520	560
CH-HDTF 630	870	1020	620	630
CH-HDTF 710	950	1100	620	710
CH-HDTF 800	1040	1190	670	800
CH-HDTF 900	1140	1290	770	900
CH-HDTF 1000	1230	1380	810	1000

ÜRÜN

GRUPLARI

ENDÜSTRİYEL FANLAR



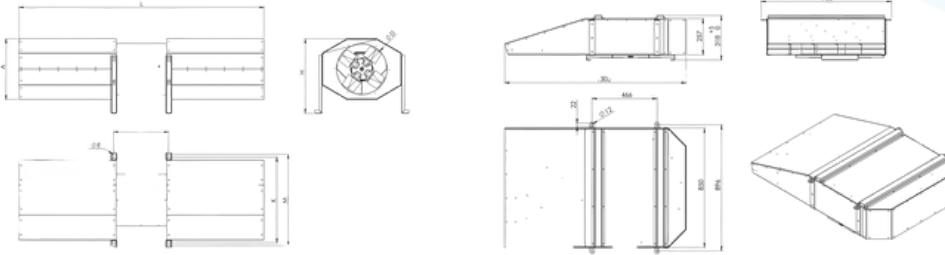
CH-JRF



JET FANLAR



Teknik Ölçüler



Teknik Bilgiler

Model	Voltaj Voltage (v)	Güç Power (kw)	Devir Speed (rpm)	Debi Air Flow (m³/h)	Max. Basınç Max. Pressure (pa)	Fiyat
CH-JRF 315	380	0,80/0,20	2810/1390	4600/2300	24/8	-
CH-JRF 355	380	1,30/0,30	2900/1435	6900/3450	42/12	-
CH-JRF 400	380	2,00/0,50	2845/1420	10000/5000	60/20	-
RADYAL FANLAR						
CH-JRF R-50	380	1,30/0,30	1410/750	6750/3750	48/12	-

ÜRÜN

GRUPLARI

ENDÜSTRİYEL FANLAR



CH-JRF JET FANLAR



Teknik Bilgiler

Model	W	ØD	ØE	G	H	K	L	M
CH-JRF 315	418	315	12	380	465	590	1965	630
CH-JRF 355	418	355	12	380	543	590	1965	630
CH-JRF 400	518	400	12	380	600	600	1576	685

Model	W	H	L	ØD	A	B
CH-JRF R-50	670	670	670	300	590	260

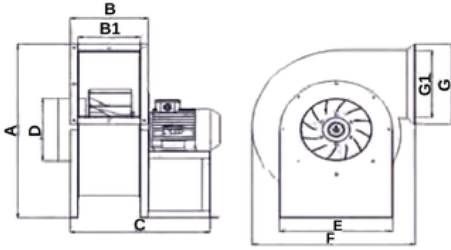
CH-RAB



ENDÜSTRİYEL TİP RADYAL FANLAR (ALÇAK BASINÇ)

Direkt akuple motorlu, DKP sacdan imal edilmiş, öne eğik kanatlı fanlardır. Talep üzerine paslanmaz çelikten ve kayış tahrikli olarak imal edilebilir.

Teknik Ölçüler



Teknik Bilgiler

Model	Voltaj Voltage (v)	Frekans Frequency (hz)	Güç Power (w)	Devir Speed (rpm)	Max. Basınç Max. Pressure (pa)	Debi Air Flow (m ³ /h)	Fiyat
CH-RAB-1	380	50	0,37	1400	400	1500	-
CH-RAB-2	380	50	0,75	1400	1400	2500	-
CH-RAB-3	380	50	1,10	1400	600	3500	-
CH-RAB-4	380	50	1,50	1400	700	4500	-
CH-RAB-5	380	50	2,20	1400	800	6000	-
CH-RAB-6	380	50	3,00	1400	900	7000	-
CH-RAB-7	380	50	4,00	1400	1000	8000	-
CH-RAB-8	380	50	5,50	1400	1100	10000	-
CH-RAB-9	380	50	7,50	1400	1200	13000	-

CH-RAB



ENDÜSTRİYEL TİP RADYAL FANLAR (ALÇAK BASINÇ)

Direkt akuple motorlu, DKP sacdan imal edilmiş, öne eğik kanatlı fanlardır. Talep üzerine paslanmaz çelikten ve kayış tahrikli olarak imal edilebilir. Kullanım Alanları: Fabrikalar, depolar, boyahaneler.. vb. az kirli hava sirkülasyonunda.



Teknik Bilgiler

Model	A	B	BI	C	D	E	F	G	GI
CH-RAB-1	555	225	165	395	145	320	410	255	195
CH-RAB-2	585	245	185	415	200	360	505	310	250
CH-RAB-3	695	270	210	445	245	390	530	320	260
CH-RAB-4	735	285	225	515	245	415	595	340	280
CH-RAB-5	795	295	235	545	295	435	630	365	305
CH-RAB-6	795	295	235	545	295	460	630	365	305
CH-RAB-7	905	300	240	545	345	480	665	425	365
CH-RAB-8	940	330	270	635	395	530	785	490	430
CH-RAB-9	1205	415	355	720	395	580	875	595	535

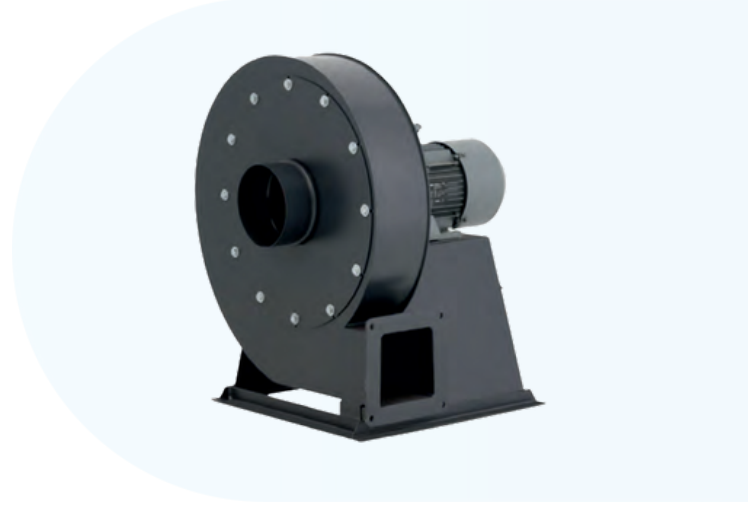
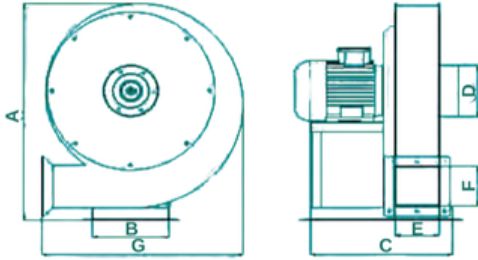
CH-OB



ENDÜSTRİYEL TİP RADYAL FANLAR (ORTA BASINÇ)

Direkt akuple motorlu, DKP sacdan imal edilmiş, öne eğik kanatlı fanlardır. Talep üzerine paslanmaz çelikten ve kayış tahrikli olarak imal edilebilir.

Teknik Ölçüler



Teknik Bilgiler

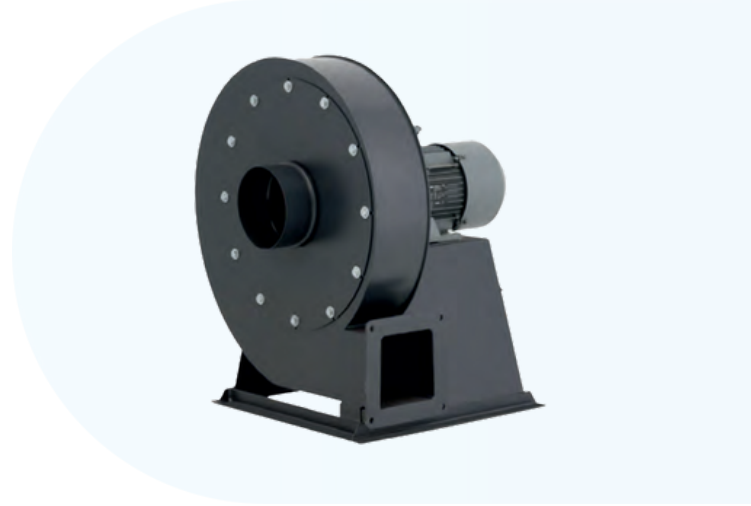
Model	Voltaj Voltage (v)	Frekans Frequency (hz)	Güç Power (w)	Devir Speed (rpm)	Max. Basınç Max. Pressure (pa)	Debi Air Flow (m ³ /h)	Fiyat
CH-OB-1	380	50	0,37	2800	900	950	-
CH-OB-2	380	50	0,75	2800	1400	1000	-
CH-OB-3	380	50	1,10	2800	2000	1300	-
CH-OB-4	380	50	1,50	2800	2400	1600	-
CH-OB-5	380	50	2,20	2800	3000	1900	-
CH-OB-6	380	50	3,00	2800	3500	2200	-
CH-OB-7	380	50	4,00	2800	4000	2500	-
CH-OB-8	380	50	5,50	2800	5000	3000	-
CH-OB-9	380	50	7,50	2800	6000	4000	-

CH-OB



ENDÜSTRİYEL TİP RADYAL FANLAR (ORTA BASINÇ)

Direkt akuple motorlu, DKP sacdan imal edilmiş, öne eğik kanatlı fanlardır. Talep üzerine paslanmaz çelikten ve kayış tahrikli olarak imal edilebilir. Kullanım Alanları: Fabrikalar, depolar, boyahaneler.. vb. az kirli hava sirkülasyonunda.



Teknik Bilgiler

Model	A	B	C	D	E	F	G
CH-OB-1	425	160	340	120	100	80	360
CH-OB-2	560	190	340	120	100	95	485
CH-OB-3	575	190	340	150	100	105	500
CH-OB-4	630	210	390	150	120	115	550
CH-OB-5	665	600	390	150	150	120	550
CH-OB-6	665	250	390	150	150	120	550
CH-OB-7	755	250	450	150	150	145	660
CH-OB-8	785	300	450	200	150	190	700
CH-OB-9	815	300	450	200	150	195	730

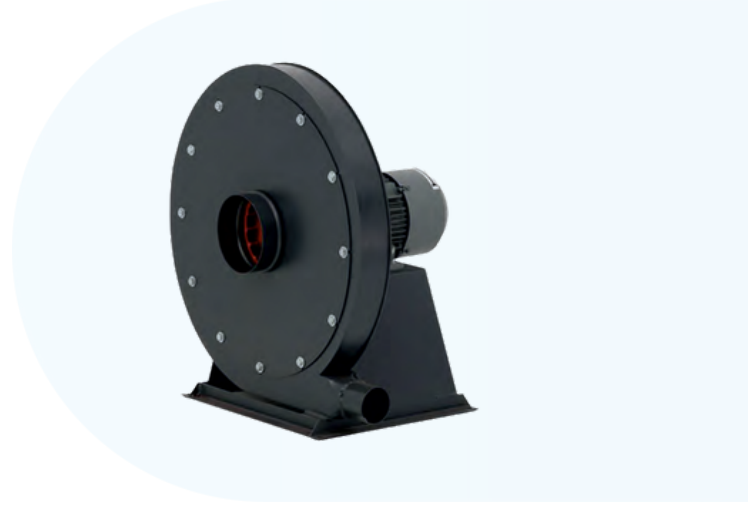
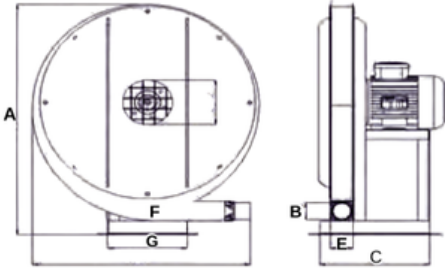
CH-YB



ENDÜSTRİYEL TİP RADYAL FANLAR (YÜKSEK BASINÇ)

Direkt akuple motorlu, DKP sacdan imal edilmiş, öne eğik kanatlı fanlardır. Talep üzerine paslanmaz çelikten ve kayış tahrikli olarak imal edilebilir.

Teknik Ölçüler



Teknik Bilgiler

Model	Voltaj Voltage (v)	Frekans Frequency (hz)	Güç Power (w)	Devir Speed (rpm)	Max. Basınç Max. Pressure (pa)	Debi Air Flow (m ³ /h)	Fiyat
CH-YB-1	380	50	0,37	2800	2300	350	-
CH-YB-2	380	50	0,75	2800	2900	400	-
CH-YB-3	380	50	1,10	2800	4000	450	-
CH-YB-4	380	50	1,50	2800	5000	500	-
CH-YB-5	380	50	2,20	2800	6000	600	-
CH-YB-6	380	50	3,00	2800	7000	1000	-
CH-YB-7	380	50	4,00	2800	8000	1200	-
CH-YB-8	380	50	5,50	2800	9000	1300	-
CH-YB-9	380	50	7,50	2800	10000	1500	-

CH-YB



ENDÜSTRİYEL TİP RADYAL FANLAR (YÜKSEK BASINÇ)

Direkt akuple motorlu, DKP sacdan imal edilmiş, öne eğik kanatlı fanlardır. Talep üzerine paslanmaz çelikten ve kayış tahrikli olarak imal edilebilir. Kullanım Alanları: Fabrikalar, depolar, boyahaneler.. vb. az kirli hava sirkülasyonunda.

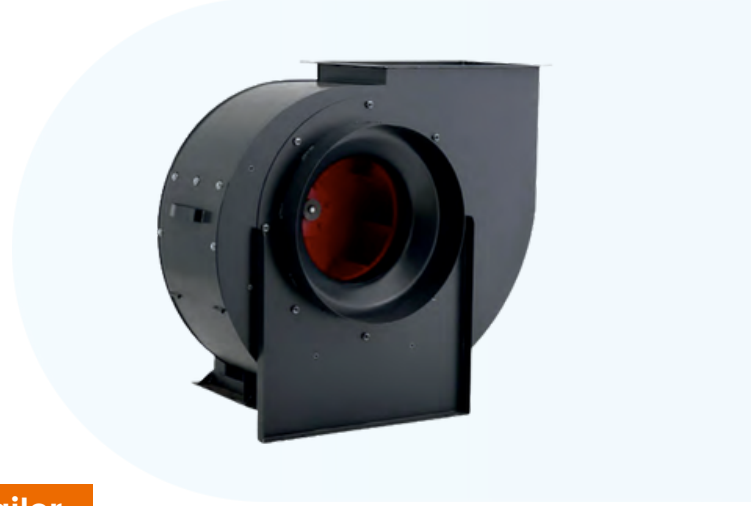


Teknik Bilgiler

Model	A	B	C	D	E	F	G
CH-YB-1	500	Ø50	270	Ø120	60	210	465
CH-YB-2	530	Ø50	290	Ø120	60	210	550
CH-YB-3	600	Ø50	290	Ø120	60	250	600
CH-YB-4	630	Ø50	320	Ø120	65	290	650
CH-YB-5	680	Ø60	360	Ø120	75	290	670
CH-YB-6	720	Ø70	400	Ø120	75	320	700
CH-YB-7	810	Ø70	440	Ø120	75	360	755
CH-YB-8	880	Ø70	480	Ø120	75	400	780
CH-YB-9	900	Ø70	520	Ø120	90	440	870

CH-GBOY**YÜKSEK VERİMLİ RADYAL FANLAR**

Direkt akuple motorlu, DKP sacdan imal edilmiş, geriye eğik kanatlı fanlardır. Talep üzerine paslanmaz çelikten ve kayış tahrikli olarak imal edilebilir. Kullanım Alanları: Fabrikalar, depolar, boyahaneler.. vb. az kirli hava sirkülasyonunda.

**Teknik Bilgiler**

Model	Voltaj Voltage (v)	Frekans Frequency (hz)	Güç Power (w)	Devir Speed (rpm)	Max. Basınç Max. Pressure (pa)	Debi Air Flow (m ³ /h)	Fiyat
CH-GBOY 500	380	50	2,20	1400	400	9000	-
CH-GBOY 560-A	380	50	3,00	1400	600	10700	-
CH-GBOY 560-B	380	50	4,00	1300	500	13000	-
CH-GBOY 630-A	380	50	5,50	1400	700	16000	-
CH-GBOY 630-B	380	50	7,50	1400	750	18000	-
CH-GBOY 710-A	380	50	11,00	1400	1050	20500	-
CH-GBOY 710-B	380	50	15,00	1400	950	25000	-
CH-GBOY 800-A	380	50	18,50	1400	1300	31000	-
CH-GBOY 800-B	380	50	22,00	1400	1000	38000	-
CH-GBOY 900-A	380	50	30,00	1400	1200	45000	-
CH-GBOY 900-B	380	50	37,00	1400	1000	51000	-

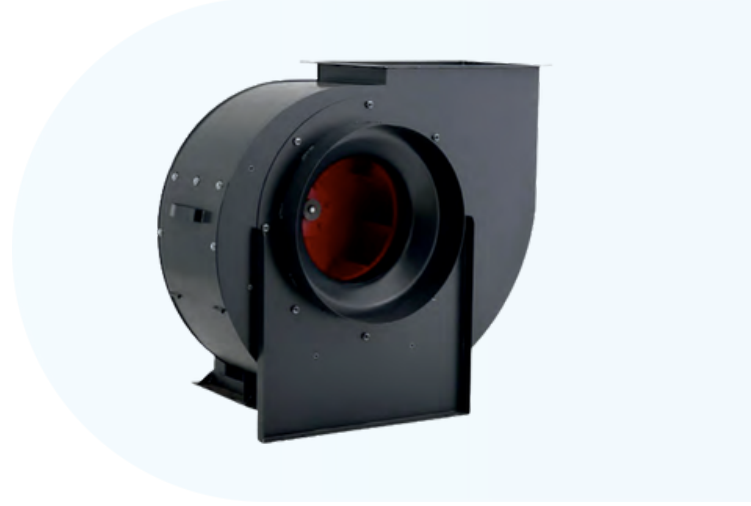
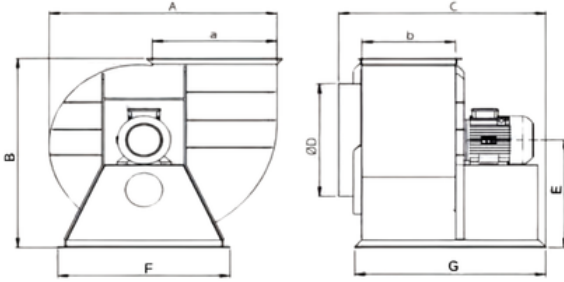
CH-GBOY



YÜKSEK VERİMLİ RADYAL FANLAR

Direkt akuple motorlu, DKP sacdan imal edilmiş, geriye eğik kanatlı fanlardır. Talep üzerine paslanmaz çelikten ve kayış tahrikli olarak imal edilebilir. Kullanım Alanları: Fabrikalar, depolar, boyahaneler.. vb. az kirli hava sirkülasyonunda.

Teknik Ölçüler



Teknik Bilgiler

Model	A	B	C	D	E	F	G	Outer Frame A	Outer Frame B
CH-GBOY 500	875	885	770	400	520	735	700	415	320
CH-GBOY 560	1040	1015	885	500	600	740	825	520	395
CH-GBOY 630	1100	1010	1000	600	575	830	920	590	450
CH-GBOY 710	1272	1205	1175	700	705	1030	1105	665	550
CH-GBOY 800	1390	1265	1220	750	765	980	1145	785	600
CH-GBOY 900	1450	1365	1275	800	815	1050	1275	790	600

CH-BRX

▶ **DIŞTAN ROTORLU KANAL TİPİ
AKSİYEL ASPİRATÖRLER**

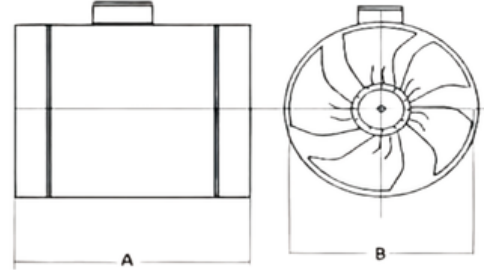
Tamamı metal gövdesi ile dayanıklı ve uzun ömürlüdürler. Dıştan rotorlu motoru ile yüksek performans, kompakt tasarımı ile uygulamada kolaylık sağlamıştır. DR-B serisi boru tipi aspiratörlerimiz davlumbaz bacaları, havalandırma tesisatlarında ve yüksek havadelerine ihtiyaç duyulan uygulamalar için idealdir. Gerekli uygulamalarda hız anahtarı kullanılabilir



Teknik Bilgiler

Model	A	B
CH-BRX 200	200	195
CH-BRX 250	200	245
CH-BRX 300	250	295
CH-BRX 350	250	345
CH-BRX 400	300	395

Teknik Ölçüler



Model	Voltaj (v)	Güç (kw)	Frekans (hz)	Devir (rpm)	Debi (m³/h)	Fiyat
CH-BRX 200	230	60	50	2350	1200	-
CH-BRX 250	230	75	50	2350	1800	-
CH-BRX 300	230	170	50	2400	2900	-
CH-BRX 350	230	190	50	2350	4500	-
CH-BRX 400	230	220	50	2380	5600	-

ÜRÜN GRUPLARI



AKSİYEL ASPIRATÖRLER

CH-YBRX



DIŞTAN ROTORLU AKSİYEL ASPIRATÖRLER

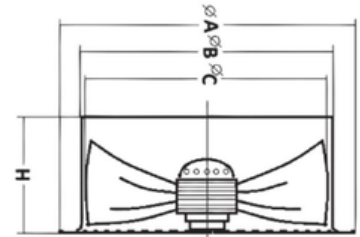
Tamamı metal gövdesi ile dayanıklı ve uzun ömürlüdürler. Diştan rotorlu motoru ile yüksek performans, kompakt tasarımı ile uygulamada kolaylık sağlamıştır. DR-A serisi aksiyel aspiratörlerimiz çeşitli mekanların havalandırmasında kullanıldığı gibi elektrik panolarında, kaynak makinelerinin soğutmasında ve UPS sistemlerinde kullanıma uygundur. Gerekli uygulamalarda hız anahtarı kullanılabilir.



Teknik Bilgiler

Model	A	B	C	H
CH-YBRX 200	285	205	195	90
CH-YBRX 250	328	255	245	90
CH-YBRX 300	385	305	295	90
CH-YBRX 350	435	355	345	90
CH-YBRX 400	485	405	395	90

Teknik Ölçüler



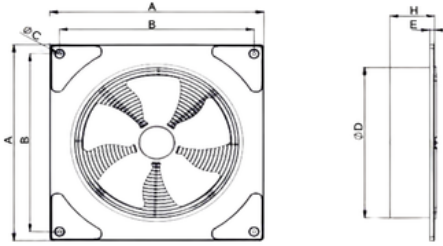
Model	Voltaj (v)	Güç (kw)	Frekans (hz)	Devir (rpm)	Debi (m ³ /h)	Fiyat
CH-YBRX 200	230	60	50	2350	1200	-
CH-YBRX 250	230	75	50	2350	1800	-
CH-YBRX 300	230	170	50	2400	2900	-
CH-YBRX 350	230	190	50	2350	4500	-
CH-YBRX 400	230	220	50	2380	5600	-

CH-DBRX

DIŞTAN ROTORLU AKSİYEL
ASPIRATÖRLER

Tamamı metal gövdesi ile dayanıklı ve uzun ömürlüdürler. Dıştan rotorlu motoru ile yüksek performans, kompakt tasarımı ile uygulamada kolaylık sağlamıştır. Gerekli uygulamalarda hız anahtarı kullanılabilir.

Teknik Ölçüler



Teknik Bilgiler

Model	Voltaj (v)	Güç (kw)	Frekans (hz)	Devir (rpm)	Debi (m ³ /h)	Fiyat
CH-DBRX 200	230	60	50	2700	1200	-
CH-DBRX 250	230	75	50	2650	1800	-
CH-DBRX 300	230	170	50	2600	2900	-
CH-DBRX 350	230	190	50	2400	4500	-
CH-DBRX 400	230	220	50	2380	5600	-

Model	A	B	C	D	H	A (Son)
CH-DBRX 200	312	260	10	205	90	285
CH-DBRX 250	370	320	10	255	90	328
CH-DBRX 300	430	380	10	305	90	385
CH-DBRX 350	485	435	10	355	90	435
CH-DBRX 400	540	490	10	405	90	485

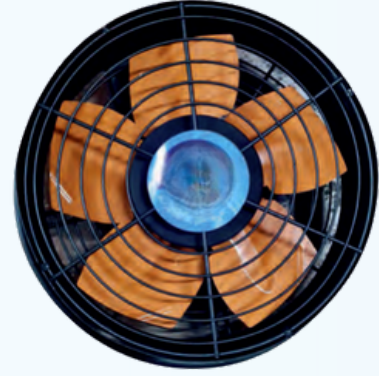
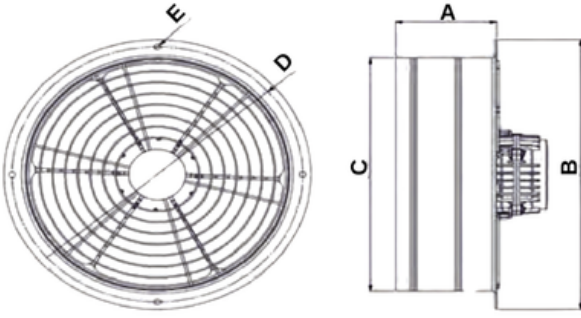
CH-DSTA



SANAYİ TİPİ ASPİRATÖRLER

Ürünlerimiz DKP sacdan imal edilmiş olup, paslanmaya karşı elektrostatik toz boya ile korunmuştur. Ürünlerimiz ön ve arka bölümlerinde tel muhafaza kullanılarak oluşabilecek tehlikeli durumlar minimize edilmiştir.

Teknik Ölçüler

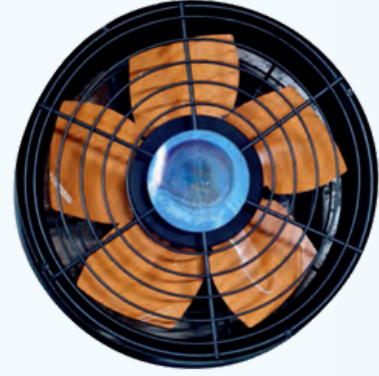
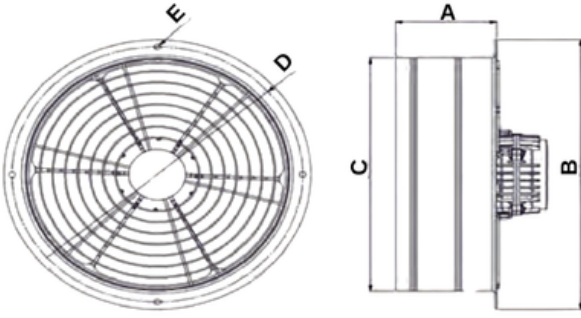


Teknik Bilgiler

Model	Voltaj Voltage (v)	Güç Power (kw)	Devir Speed (rpm)	Debi Air Flow (m ³ /h)	Fiyat
CH-DSTA 25	230/380	125	1400	1200	-
CH-DSTA 30	230/380	125	1400	2200	-
CH-DSTA 35	230/380	155	1400	3200	-
CH-DSTA 40	230/380	180	1400	4100	-
CH-DSTA 45	230/380	220	1400	4800	-
CH-DSTA 50	230/380	250	1400	5200	-
CH-DSTA 60	230/380	290	1400	7500	-
CH-DSTA 25-2K	230/380	180	2800	2400	-

CH-DSTA**SANAYİ TİPİ ASPİRATÖRLER**

Ürünlerimiz DKP sacdan imal edilmiş olup, paslanmaya karşı elektrostatik toz boya ile korunmuştur. Ürünlerimiz ön ve arka bölümlerinde tel muhafaza kullanılarak oluşabilecek tehlikeli durumlar minimize edilmiştir.

Teknik Ölçüler**Teknik Bilgiler**

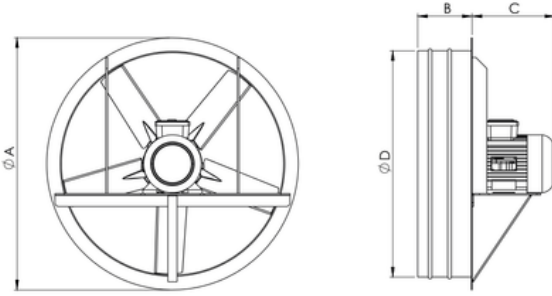
Model	A	B	C	D	E
CH-DSTA 25	105	340	270	310	10
CH-DSTA 30	105	390	320	360	10
CH-DSTA 35	105	440	370	410	10
CH-DSTA 40	125	490	420	460	10
CH-DSTA 45	125	540	470	510	10
CH-DSTA 50	125	590	520	560	10
CH-DSTA 60	135	690	620	660	10

CH-STA

HARİCİ MOTORLU SANAYİ
TİPİ ASPİRATÖRLER

Ürünlerimiz DKP sacdan imal edilmiş olup, paslanmaya karşı elektrostatik toz boya ile korunmuştur. Ürünlerimiz ön ve arka bölümlerinde tel muhfaza kullanılarak oluşabilecek tehlikeli durumlar minimize edilmiştir. Kare yapısı ile montaj kolaylığı sağlanmıştır.

Teknik Ölçüler



Teknik Bilgiler

Model	Voltaj Voltage (v)	Güç Power (kw)	Devir Speed (rpm)	Debi Air Flow (m³/h)	Fiyat
CH-STA 300	230/380	0,25	1400	2700	SORUNUZ
CH-STA 350	230/380	0,25	1400	3000	SORUNUZ
CH-STA 400	230/380	0,37	1400	4500	SORUNUZ
CH-STA 450	230/380	0,37	1400	6000	SORUNUZ
CH-STA 500	230/380	0,37	1400	8000	SORUNUZ
CH-STA 600	230/380	0,75	1400	12000	SORUNUZ
CH-STA 700	380	1,50	1400	18000	SORUNUZ
CH-STA 800	380	2,20	1400	24000	SORUNUZ

CH-STA



HARİCİ MOTORLU SANAYİ TİPİ ASPİRATÖRLER

Ürünlerimiz DKP sacdan imal edilmiş olup, paslanmaya karşı elektrostatik toz boya ile korunmuştur. Ürünlerimiz ön ve arka bölümlerinde tel muhfaza kullanılarak oluşabilecek tehlikeli durumlar minimize edilmiştir. Kare yapısı ile montaj kolaylığı sağlanmıştır.



Teknik Bilgiler

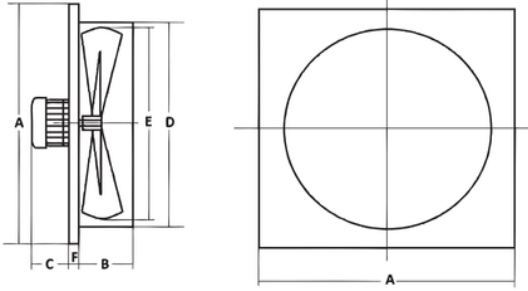
Model	A	B	C	ØD
CH-STA 300	400	115	170	330
CH-STA 350	450	115	170	380
CH-STA 400	470	115	170	430
CH-STA 450	520	125	170	480
CH-STA 500	570	140	170	530
CH-STA 600	670	140	190	630
CH-STA 700	770	200	230	730
CH-STA 800	870	235	250	830

CH-PSTA

▶ **HARİCİ MOTORLU SANAYİ TİPİ
ASPIRATÖRLER (KARE GÖVDE)**

Ürünlerimiz DKP sacdan imal edilmiş olup, paslanmaya karşı elektostatik toz boya ile korunmuştur. Ürünlerimiz ön ve arka bölümlerinde tel muhafaza kullanılarak oluşabilecek tehlikeli durumlar minimize edilmiştir. Kare yapısı ile montaj kolaylığı sağlamıştır.

Teknik Ölçüler



Teknik Bilgiler

Model	Voltaj Voltage (v)	Güç Power (kw)	Devir Speed (rpm)	Debi Air Flow (m ³ /h)	Fiyat
CH-HDTF 400	230/380	0,37	1400	5000	-
CH-HDTF 450	230/380	0,37	1400	6000	-
CH-HDTF 500	230/380	0,75	1400	8000	-
CH-HDTF 560	230/380	1,10	1400	12000	-
CH-HDTF 630	230/380	1,50	1400	16000	-
CH-HDTF 710A	230/380	2,20	1400	22000	-
CH-HDTF 710B	380	4,00	1400	35000	-
CH-HDTF 800A	380	5,50	1400	40000	-

CH-PSTA

HARİCİ MOTORLU SANAYİ TİPİ ASPIRATÖRLER (KARE GÖVDE)

Ürünlerimiz DKP sacdan imal edilmiş olup, paslanmaya karşı elektrostatik toz boya ile korunmuştur. Ürünlerimiz ön ve arka bölümlerinde tel muhafaza kullanılarak oluşabilecek tehlikeli durumlar minimize edilmiştir. Kare yapısı ile montaj kolaylığı sağlanmıştır.



Teknik Bilgiler

Model	A	B	C	D	E	F
CH-PSTA 400	490	115	150	430	400	18
CH-PSTA 450	540	125	150	480	450	18
CH-PSTA 500	590	140	175	530	500	18
CH-PSTA 600	690	140	190	630	600	18
CH-PSTA 700	790	200	220	730	700	18
CH-PSTA 800	890	235	300	810	800	18
CH-PSTA 900	990	260	450	930	900	18
CH-PSTA 1000	1090	275	450	1030	1000	18

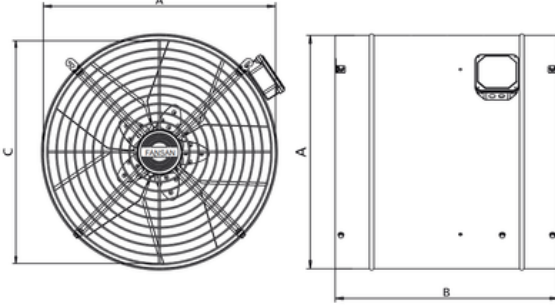
CH-SF



SERA SİRKÜLASYON FANLARI

FSF serisi sirkülasyon fanlarının, gövdeleri galvaniz çelik saçtan, imal edilmektedir. Kanat yapıları, kuvveti ve verimliliği artırmak için özel olarak dizayn edilmiştir. Sirkülasyon fanları, havalandırma sorunu olan tüm kapalı alanlarda gereklidir.

Teknik Ölçüler



Teknik Bilgiler

Model	Voltaj Voltage (v)	Güç Power (kw)	Devir Speed (rpm)	Debi Air Flow (m ³ /h)	Fiyat
CH-SF-400	380	250	1400	5890	SORUNUZ
CH-SF-500	380	250	1400	7400	SORUNUZ
CH-SF-600	380	370	1400	8900	SORUNUZ

Model	A	B	C
CH-SF-400	410	490	390
CH-SF-500	510	490	490
CH-SF-600	610	490	590

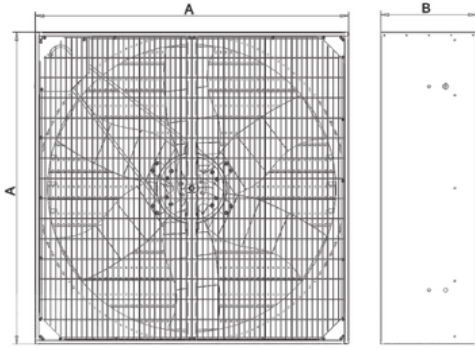
CH-TVK



SERA VE ÇİFTLİK FANLARI

FHF serisi fanlarının, gövdeleri galvaniz çelik saçtan imal edilmektedir. Kanat yapıları, kuvveti ve verimliliği artırmak için özel olarak dizayn edilmiştir. Özellikle seralarda bitkiler için gerekli olan iklimlendirmenin sağlanmasında; çiftlikler, ahırlar gibi yerlerde havanın homojen olarak dağıtılmasında; fabrika, atölye vb. yerlerde oluşan tozun, dumanın, kötü kokuların dışarı atılmasında kullanılmaktadır.

Teknik Ölçüler



Teknik Bilgiler

Model	Voltaj Voltage (v)	Güç Power (kw)	Devir Speed (rpm)	Debi Air Flow (m³/h)	Fiyat
CH-TVK 80	380	0,37	1400	9500	-
CH-TVK 100	380	0,37	1400	11000	-
CH-TVK 140	380	1,10	1400	41000	-

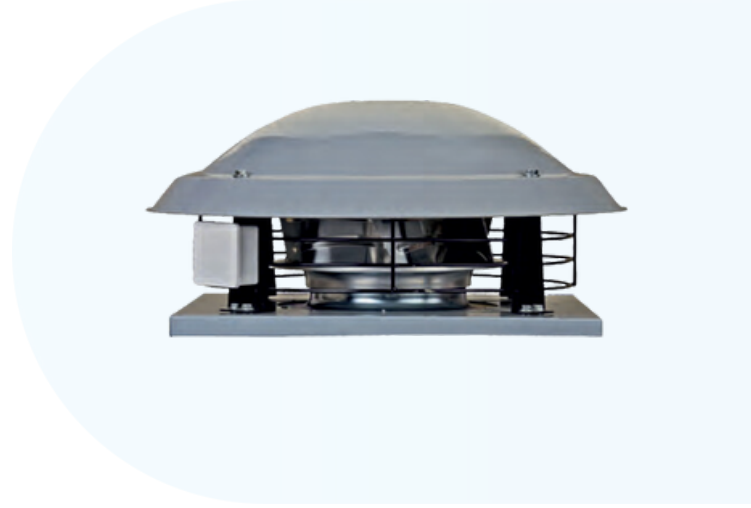
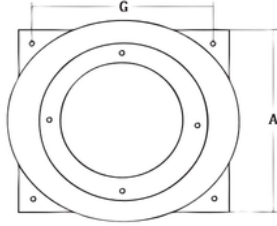
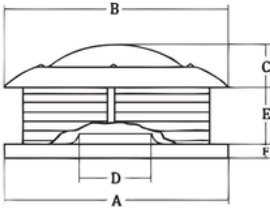
Model	A	B	C
CH-TVK 80	800	800	400
CH-TVK 100	1000	1000	400
CH-TVK 140	1380	1380	400

CH-YAÇF

YATAY ATIŞLI RADYAL
ÇATI FANLARI

Dıştan rotorlu motorları ve geriye eğik kanat yapıları sayesinde yüksek verimlilikte sessiz çalışırlar. Yüksek performans gereken kapalı mekanların ortam havalandırması için ideal ürünlerdir.

Teknik Ölçüler



Teknik Bilgiler

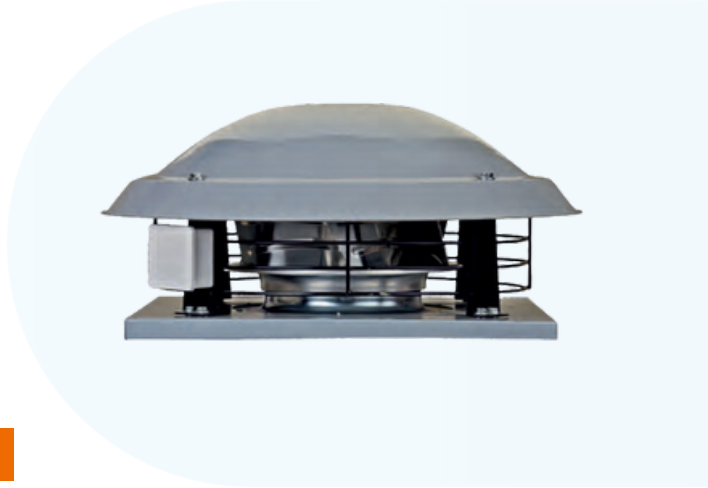
Model	Voltaj Voltage (v)	Güç Power (kw)	Devir (rpm)	Debi (m ³ /h)	Max. Basınç (pa)	Fiyat
CH-YAÇF 190	230	90	2,50	2450	650	-
CH-YAÇF 220	230	105	4,00	2600	1000	-
CH-YAÇF 250	230	150	4,00	2640	1300	-
CH-YAÇF 315	230	225	6,00	2660	1800	-
CH-YAÇF 355	230	220	10,00	1420	2750	-
CH-YAÇF 400	230	500	12,00	1450	3620	-
CH-YAÇF 450	230	750	16,00	1450	5900	-
CH-YAÇF 500	380	950	-	1360	8000	-
CH-YAÇF 560	380	1200	-	1360	10000	-

CH-YAÇF



YATAY ATIŞLI RADYAL ÇATI FANLARI

Dıştan rotorlu motorları ve geriye eğik kanat yapıları sayesinde yüksek verimlilikte sessiz çalışırlar. Yüksek performans gereken kapalı mekanların ortam havalandırması için ideal ürünlerdir.



Teknik Bilgiler

Model	PA	0	100	200	300	400	500	600
CH-YAÇF 190	M3/H	650	450	300	-	-	-	-
CH-YAÇF-220	M3/H	1000	850	700	550	350	-	-
CH-YAÇF-250	M3/H	1300	1080	900	700	460	-	-
CH-YAÇF-315	M3/H	1800	1600	1300	850	700	-	-
CH-YAÇF-355	M3/H	2750	2200	1400	500	-	-	-
CH-YAÇF-400	M3/H	3620	3150	2660	1750	900	-	-
CH-YAÇF-450	M3/H	5900	5200	4000	3100	1900	-	-
CH-YAÇF-500	M3/H	8000	7000	6000	5200	3500	2000	-
CH-YAÇF-560	M3/H	10000	9350	8500	7000	6000	4500	1800

Seçim Tablosu

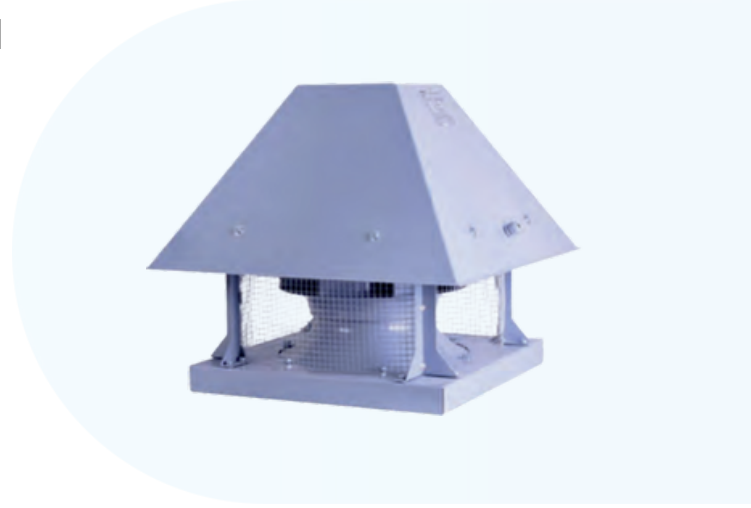
Model	A	B	C	D	E	F	G
CH-YAÇF 190	250	260	60	160	125	30	210
CH-YAÇF 220	340	370	60	160	125	30	270
CH-YAÇF 250	370	450	80	160	125	30	325
CH-YAÇF 315	435	490	80	180	125	30	390
CH-YAÇF 355	595	490	80	235	180	30	495
CH-YAÇF 400	595	530	80	270	180	30	495
CH-YAÇF 450	665	530	80	285	220	30	565
CH-YAÇF 500	800	900	100	320	265	40	690
CH-YAÇF 560	800	900	100	355	265	40	690

CH-YADÇF



YATAY ATIŞLI RADYAL ÇATI FANI 120 °C SÜREKLİ ÇALIŞMA

Harici motoru ve geriye eğik kanat yapıları sayesinde düşük enerji ile yüksek verimlilik sağlar. Motor hava akımının dışına konumlandırıldığı için 120°C'de sürekli çalışabilir. Mutfak davlumbazları, ızgara vb. alanların havalandırma uygulamaları için idealdir.



Teknik Bilgiler

Model	Voltaj Voltage (v)	Güç Power (kw)	Akım Current (a)	Devir Speed (rpm)	Debi Air Flow (m ³ /h)	Ses Sev. Noise Level (dB (A))	Fiyat
CH-YADÇF-280	230/380	0,37	2,60/1,15	1400	1000	53	-
CH-YADÇF-315	230/380	0,37	2,60/1,15	1400	1400	53	-
CH-YADÇF-355	230/380	0,37	2,60/1,15	1400	2200	55	-
CH-YADÇF-400	230/380	0,55	3,30/1,50	1400	3500	60	-
CH-YADÇF-450	230/380	0,75	4,60/2,00	1400	4400	62	-
CH-YADÇF-500	230/380	1,10	7,10/2,60	1400	8500	64	-
CH-YADÇF-560	230/380	1,50	9,30/3,50	1400	10000	66	-
CH-YADÇF-630	380	3,00	6,45	1400	11500	60	-
CH-YADÇF-710	380	4,00	8,20	1400	13000	63	-

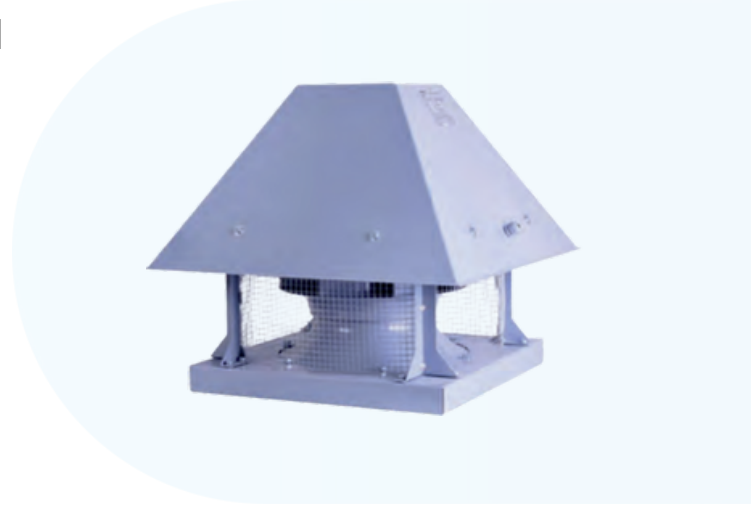
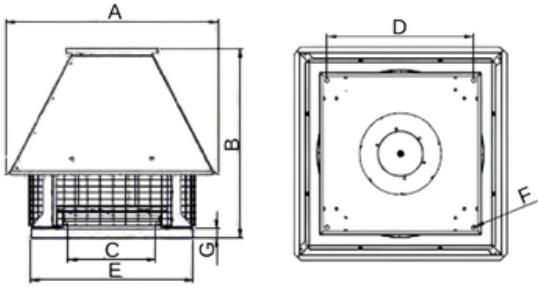
CH-YADÇF



YATAY ATIŞLI RADYAL ÇATI FANI 120 °C SÜREKLİ ÇALIŞMA

Harici motoru ve geriye eğik kanat yapıları sayesinde düşük enerji ile yüksek verimlilik sağlar. Motor hava akımının dışına konumlandırıldığı için 120°C'de sürekli çalışabilir. Mutfak davlumbazları, ızgara vb. alanların havalandırma uygulamaları için idealdir.

Teknik Ölçüler



Teknik Bilgiler

Model	A	B	C	D	E	F	G
CH-YADÇF 280	522	495	165	354	404	10	30
CH-YADÇF 315	595	555	198	404	454	10	30
CH-YADÇF 355	656	555	234	450	500	10	30
CH-YADÇF 400	656	585	268	450	500	10	30
CH-YADÇF 450	656	616	303	530	580	12	44
CH-YADÇF 500	766	660	342	590	640	12	44
CH-YADÇF 560	828	723	380	650	700	12	44
CH-YADÇF 630	997	922	445	660	730	12	54
CH-YADÇF 630	1095	991	500	710	780	12	54

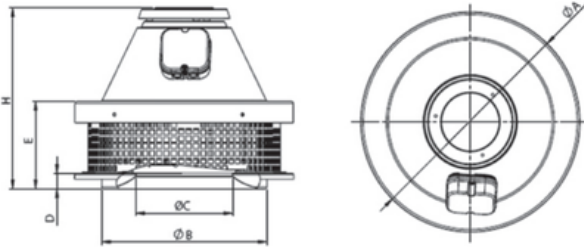
CH-YARF



YATAY ATIŞLI RADYAL ÇATI FANI 120 °C SÜREKLİ ÇALIŞMA

Harici motoru ve geriye eğik kanat yapıları sayesinde düşük enerji ile yüksek verimlilik sağlar. Motor hava akımının dışına konumlandırıldığı için 120 °C'de sürekli çalışabilir. Mutfak davlumbazları, ızgara vb. alanların havalandırma uygulamaları için idealdir.

Teknik Ölçüler



Teknik Bilgiler

Model	Voltaj Voltage (v)	Güç Power (kw)	Akım Current (a)	Kondansatör Capacitor (uF)	Devir Speed (rpm)	Ses Seviyesi Noise Level (dB (A))	Debi Air Flow (m³/h)	Fiyat
CH-YARF 315	230	550	0,85	10	1850	51	1900	-

Model	A	B	C	D	E	H
CH-YARF 315	411	310	180	30	164	340

ÇATI TİPİ FANLAR

CH-YÇF

YATAY ATIŞLI AKSİYEL
ÇATI FANLARI

Harici motorlu aksiyel çatı fanları düşük ses seviyelerinde yüksek verimlilik sağlar. Uzun süre bakım gerektirmeden çalışacak şekilde tasarlanmıştır. Fabrika, depo v.b. alanların taze hava ihtiyaçları için idealdir



Teknik Bilgiler

Model	Voltaj Voltage (v)	Frekans Frequency (hz)	Güç Power (w)	Devir Speed (rpm)	Max. Basınç Max. Pressure (pa)	Debi Air Flow (m ³ /h)	Fiyat
CH-YÇF 300	230/380	0,25	1,10	1400	3000	45	-
CH-YÇF 350	230/380	0,25	1,20	1400	4000	48	-
CH-YÇF 400	230/380	0,25	1,40	1400	5500	51	-
CH-YÇF 450	230/380	0,37	1,50	1400	7000	54	-
CH-YÇF 500	230/380	0,37	2,00	1400	8000	56	-
CH-YÇF 600	380	1,10	2,60	1400	12000	62	-
CH-YÇF 700	380	1,50	3,50	1400	16000	67	-
CH-YÇF 800	380	2,20	5,10	1400	22000	70	-
CH-YÇF 900	380	4,00	6,50	1400	35000	71	-
CH-YÇF 1000	380	5,50	11,30	1400	40000	72	-

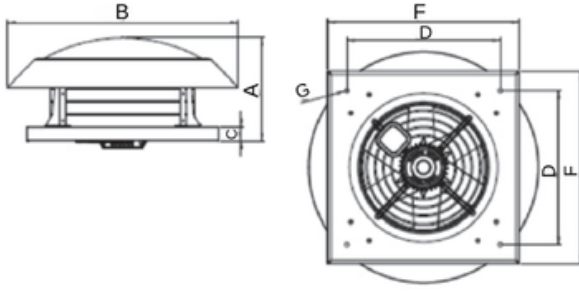
ÇATI TİPİ FANLAR

CH-YÇF

YATAY ATIŞLI AKSİYEL
ÇATI FANLARI

Harici motorlu aksiyel çatı fanları düşük ses seviyelerinde yüksek verimlilik sağlar. Uzun süre bakım gerektirmeden çalışacak şekilde tasarlanmıştır. Fabrika, depo v.b. alanların taze hava ihtiyaçları için idealdir

Teknik Ölçüler



Teknik Bilgiler

Model	A	B	C	D	E	F	G
CH-YÇF 300	370	450	80	160	125	30	325
CH-YÇF 350	435	490	80	180	125	30	390
CH-YÇF 400	595	490	80	235	180	30	495
CH-YÇF 450	595	530	80	270	180	30	495
CH-YÇF 500	665	530	80	285	220	30	565
CH-YÇF 600	850	950	100	670	265	50	740
CH-YÇF 700	850	950	100	730	265	50	740
CH-YÇF 800	1000	1100	120	830	300	55	890
CH-YÇF 900	1100	1200	120	930	300	55	990
CH-YÇF 1000	1200	1300	120	1030	300	55	1090

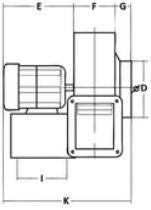
CH-OBR



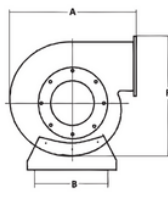
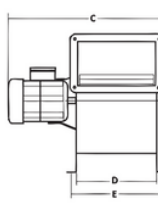
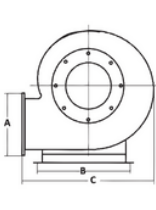
RADYAL FANLAR

Motoru hava akımının dışında çalışan bu fanlar yüksek ısı transferi veya çeşitli havalandırma uygulamaları için idealdir.

Teknik Ölçüler



TEK EMİŞLİ FAN | SINGLE SUCTION RADIAL FANS



ÇİFT EMİŞLİ FAN | DOUBLE SUCTION RADIAL FANS



Teknik Bilgiler

Model	Voltaj Voltage (v)	Güç Power (kw)	Frekans Frequency (hz)	Devir Speed (rpm)	Debi Air Flow (m³/h)	Fiyat
CH-OBR 200-2K	230/380	290	50	2780	1900	-
CH-OBR 200-4K	230/380	290	50	1450	1000	-
CH-OBR 200-SYRK	230/380	370	50	2860	1500	-
CH-OBR OÇES	230/380	370	50	1400	2100	-

Model	A	B	C	D	E	F	G	I	K
CH-OBR 200	160	270	290	155	205	105	30	310	120
CH-OBR OÇES	345	215	365	215	245	375	-	-	-

CH-RADYAL

RADYAL FANLAR (ALUMİNYUM VE METAL GÖVDE)

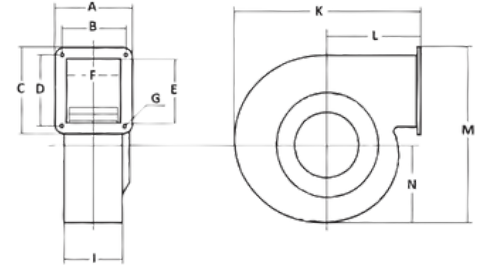
Çeşitli makine soğutmalarında , katı yakıt kazanlarında ve DC motor soğutmasında kullanıma uygundur. Sac gövdeli ve alüminyum gövdeli olmak üzere iki seri mevcuttur.



Teknik Bilgiler

Model	Voltaj Voltage (v)	Güç Power (kw)	Devir Speed (rpm)	Debi Air Flow (m³/h)	Fiyat
CH-120	230	90	2400	380	-
CH-140	230	160	2300	600	-
CH-160	230	225	2200	750	-
CH-A 120	230	90	2400	380	-
CH-A 140	230	160	2300	600	-
CH-A 160	230	225	2200	750	-

Teknik Ölçüler



Model	A	B	C	D	E	F	G	I	K	L	M	N
CH 120	115	97	90	65	65	80	7	95	185	105	190	80
CH 140	128	110	128	112	95	85	7	95	220	110	265	100
CH 160	128	110	128	112	95	85	7	95	230	125	265	105
CH-A 120	110	100	80	700	67	75	6	100	174	90	185	80
CH-A 140	130	110	118	102	90	90	6	98	225	110	260	105
CH-A 160	130	110	118	102	90	90	6	98	225	110	260	105

CH-WCF



DEKORATİF BANYO FANLARI

Şık ve modern tasarımı ile kullanıldığı mekanlara ayrıcalık katan ve sadeliğin ön planda tutulduğu TBA serisi ürünlerimizin imalatında yüksek kaliteli antistatik abs plastik kullanılmaktadır. Bakımı ve temizliği kolay, duvara, pencereye ve tavana monte edilebilirler. Max . 50°C'de ortam havasını temizlemek için kullanılır. Fanlar, EN 603335-2-80, EC Low Voltage Directive 73/23 - 93-68 standartlarındadır



Teknik Bilgiler

Model	Voltaj Voltage (v)	Güç Power (kw)	Devir Speed (rpm)	Seviyesi Noise Level (dB)	Fiyat
WCF 100	230	15	90	33	-
WCF 120	230	20	180	38	-
WCF 150	230	25	280	45	-
WCF 200	230	30	450	48	-

ÜRÜN

GRUPLARI

DEKORATİF FANLAR



CH-PBF



PLASTİK BORU TİPİ FANLAR



Teknik Bilgiler

Model	Voltaj Voltage (v)	Güç Power (kw)	Devir Speed (rpm)	Seviyesi Noise Level (dB)	Fiyat
CH-PBF 100	230	15	90	33	-
CH-PBF 120	230	20	180	38	-
CH-PBF 150	230	25	280	45	-
CH-PBF 200	230	30	450	48	-

ÜRÜN

GRUPLARI

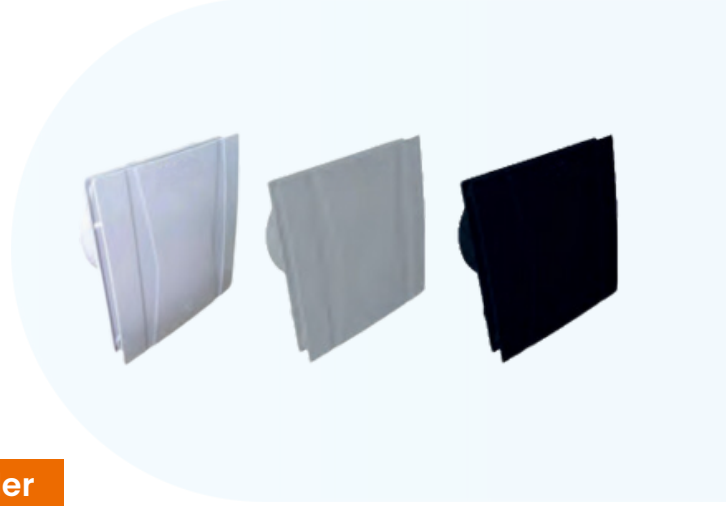
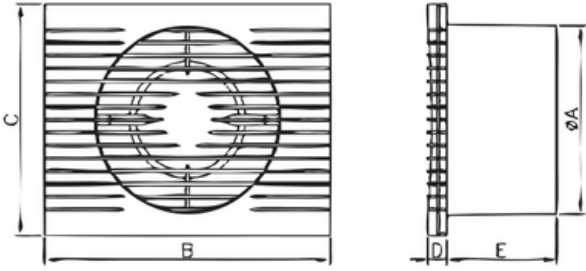
DEKORATİF FANLAR



CH-DBF

DEKORATİF BANYO FANLARI

Teknik Ölçüler



Teknik Bilgiler

Model	Renk Color	Voltaj Voltage (v)	Devir Güç Power (kW)	Debi Air Flow (m³/h)	Ses Seviyesi Noise Level (dB (A))	Fiyat
CH-DBF 100	BEYAZ - WHITE	230	15	90	33	-
CH-DBF 100	BEYAZ - WHITE	230	20	180	38	-
CH-DBF 150	BEYAZ - WHITE	230	25	280	45	-
CH-DBF 100	GRİ - GREY	230	15	90	33	-
CH-DBF 120	GRİ - GREY	230	20	180	38	-
CH-DBF 150	GRİ - GREY	230	25	280	45	-
CH-DBF 100	SİYAH - BLACK	230	15	90	33	-
CH-DBF 120	SİYAH - BLACK	230	20	180	38	-
CH-DBF 150	SİYAH - BLACK	230	25	280	45	-

Model	A	B	C	D	E
CH-DBF 100	98	159	159	12	65
CH-DBF 120	118	188	188	14	77
CH-DBF 150	148	220	220	16	90

ÜRÜN GRUPLARI

DEKORATİF FANLAR



CH-ÇYF

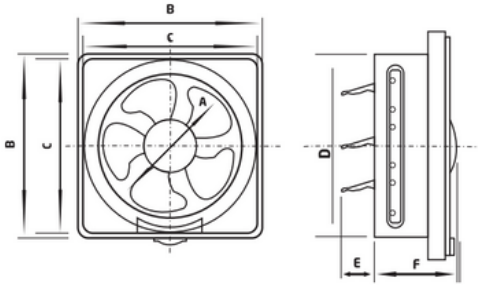


ÇİFT YÖNLÜ PLASTİK ASPIRATÖRLER

Antistatik ABS plastikten üretilmiştir. Sarsıntısız ve sessiz çalışması ile ofislerde, restaurantlarda, cafelerde... vb. yerlerde kullanıma uygundur. Çift yönlü çalışabilme özelliğine sahip olması ile gerektiğinde dışarıdan içeriye hava sirkülasyonu sağlar. Panjurlu yapısı ile motoru nemden ve diğer çevresel faktörlerden korumuştur. Fanlar, EN 603335-2-80, EC Low Voltage Directive 73/23 - 93-68 standartlarındadır



Teknik Ölçüler



Teknik Bilgiler

Model	Voltaj Voltage (v)	Güç Power (kw)	Debi Air Flow (m ³ /h)	Ses Seviyesi Noise Level (dB(A))	Ağırlık Weight (gr)	Fiyat
CH-ÇYF 20	230	30	480	42	0,900	-
CH-ÇYF 25	230	40	720	44	1,250	-
CH-ÇYF 30	230	50	1080	46	1,600	-

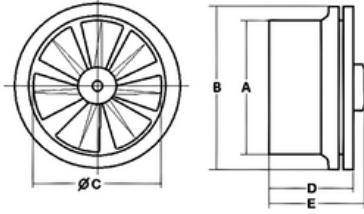
Model	A	B	C	D	E	F
CH-ÇYF 20	200	294	288	238	90	120
CH-ÇYF 25	250	344	338	288	80	125
CH-ÇYF 30	300	400	364	341	75	155

CH-KAF

AKSİYEL DUVAR, BACA, CAM ASPIRATÖRLERİ

Mutfaklarda, cafelerde, ofis ve işyerlerinde sigara dumanı, istenmeyen koku ve kirli havayı dışarı atmak için kullanılır. Tamamı metalden yapısı ile dayanıklı, ideal kanat açıları ile güçlü hava akımına sahiptir. Pencere ve duvar montajı için uygundur.

Teknik Ölçüler



Teknik Bilgiler

Model	Voltaj Voltage (v)	Güç Power (kw)	Devir Speed (rpm)	Debi Air Flow (m ³ /h)	Fiyat
CH-KAF 160	230	40	1350	400	-
CH-KAF 200	230	40	1350	2200	-
CH-KAF 250	230	50	1350	800	-
CH-KAF 300	230	60	1350	1000	-
CH-KAF 1-160	230	40	1350	400	-
CH-KAF 2-200	230	40	1350	650	-
CH-KAF 2-260	230	50	1350	800	-
CH-KAF 2-300	230	60	1350	1000	-

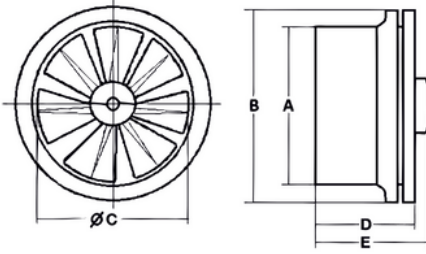
Model	A	B	C	D	E
CH-KAF 160	160	210	154	85	110
CH-KAF 200	200	265	194	85	110
CH-KAF 250	250	305	224	110	125
CH-KAF 300	295	365	284	110	125

CH-DAF



DUVAR TİPİ AKSİYEL ASPİRATÖRLER

Teknik Ölçüler



Teknik Bilgiler

Model	Voltaj Voltage (v)	Güç Power (kw)	Devir Speed (rpm)	Debi Air Flow (m ³ /h)	Fiyat
CH-DAF 160	230	40	1350	380	-
CH-DAF 200	230	40	1350	450	-
CH-DAF 250	230	40	1350	660	-
CH-DAF 300	230	50	1300	900	-
CH-DAF 350	230	60	1300	1100	-

Model	A	B	C	D	E
CH-DAF 160	160	210	154	85	110
CH-DAF 200	200	265	194	85	110
CH-DAF 250	250	305	224	110	125
CH-DAF 300	295	365	284	110	125
CH-DAF 300	-	-	-	-	-

ÜRÜN

GRUPLARI

DEKORATİF FANLAR



CH-EV



ENDÜSTRİYEL VANTİLATÖRLER



Teknik Bilgiler

Model	Voltaj Voltage (v)	Güç Power (kw)	Devir Speed (rpm)	Debi Air Flow (m ³ /h)	Fiyat
CH-EV W650	230	150	1400	11000	-
CH-EV W750	230	250	1400	17500	-
CH-EV W650 IR	230	150	1400	11000	-
CH-EV W750 IR	230	250	1400	17500	-
CH-EV 650	230	150	1400	11000	-
CH-EV 750	230	250	1400	17500	-

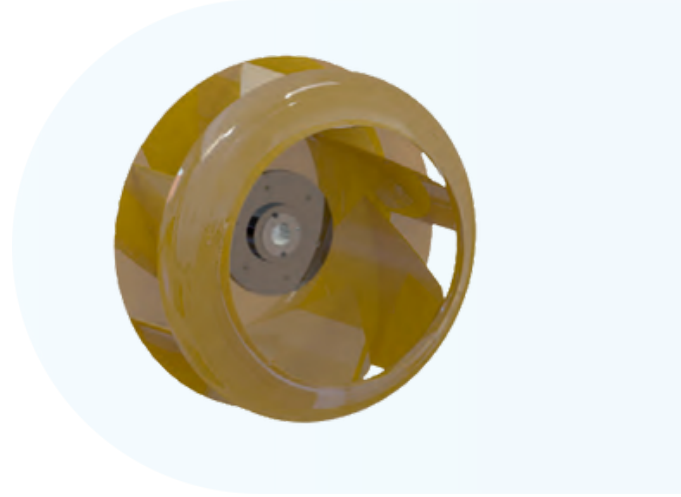
CH-RK



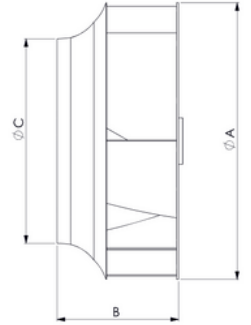
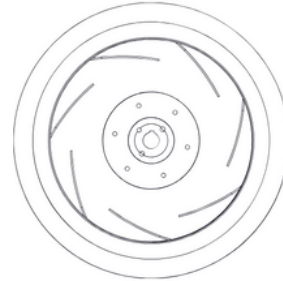
GERİYE EĞİK SEYREK KANATLI PLUG FANLAR

Teknik Bilgiler

Model	Güç Power (kW)	Devir Speed (rpm)	Max Debi Air Flow (m ³ /h)	Fiyat
CH-RK 280	0,25	1410	5000	-
CH-RK 315	0,25	1410	6500	-
CH-RK 355	0,37	1390	7500	-
CH-RK 400	0,55	1365	10000	-
CH-RK 450	1,1	1440	13000	-
CH-RK 500	2,2	1445	16000	-
CH-RK 560	3	1445	19000	-
CH-RK 630	5,5	1450	25000	-
CH-RK 710	7,5	1470	34000	-



Teknik Ölçüler



Model	A	B	C
CH-RK 280	280	130	205
CH-RK 315	315	150	235
CH-RK 355	355	165	260
CH-RK 400	400	185	295
CH-RK 450	450	210	340
CH-RK 500	500	235	370
CH-RK 560	560	260	415
CH-RK 630	630	290	475
CH-RK 710	710	315	525

ÜRÜN

GRUPLARI

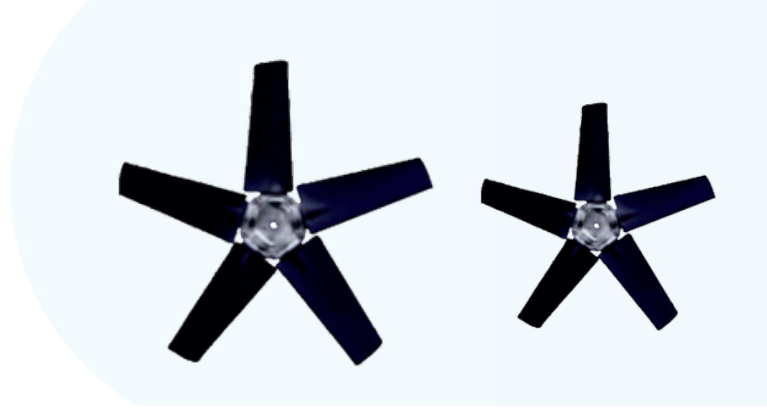
AKSİYEL PERVANELER



CH-PAK



DERECE AYARLI PLASTİK PERVANELER



Teknik Bilgiler

Model	Voltaj Voltage (v)	Fiyat
CH-PAK 400	5	-
CH-PAK 450	5	-
CH-PAK 500	5	-
CH-PAK 560	5	-
CH-PAK 630	5	-
CH-PAK 710	5	-
CH-PAK 800	5	-
CH-PAK 900	5	-
CH-PAK 1000	5	-
CH-PAK 1100	5	-
CH-PAK 1200	5	-

ÜRÜN

GRUPLARI

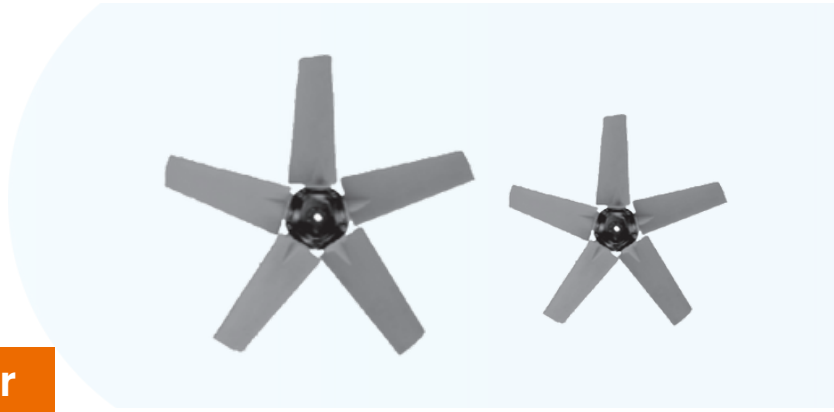
AKSİYEL PERVANELER



CH-AAK



**DERECE AYARLI ALÜMİNYUM
PERVANELER**



Teknik Bilgiler

Model	Voltaj Voltage (v)	Fiyat
CH-AAK 400	5	-
CH-AAK 450	5	-
CH-AAK 500	5	-
CH-AAK 560	5	-
CH-AAK 630	5	-
CH-AAK 710	5	-
CH-AAK 800	5	-
CH-AAK 900	5	-
CH-AAK 1000	5	-
CH-AAK 1100	5	-
CH-AAK 1200	5	-

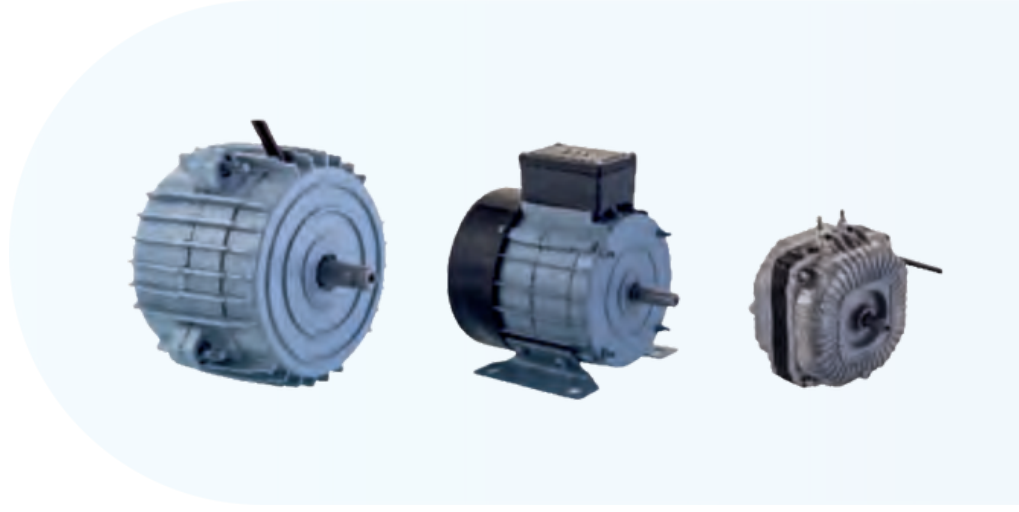
ÜRÜN

GRUPLARI

YEDEK PARÇALAR



MOTORLAR



Teknik Bilgiler

Model	Voltaj Voltage (v)	Güç Power (kw)	Devir Speed (rpm)	Ambalaj Packet (Ad.)	Fiyat
SALYANGOZ FAN MOTORU	250	230-380	2800	1	-
SALYANGOZ FAN MOTORU	290	230-380	2800	1	-
SANAYİ ASPİRATÖR MOTORU	180	230-380	2800	1	-
SANAYİ ASPİRATÖR MOTORU	250	230-380	1400	1	-
SANAYİ ASPİRATÖR MOTORU	290	230-280	1400	1	-
KAPAKLI BACA ASP. MOTORU	40-50	230	1400	1	-

ÜRÜN

GRUPLARI

YEDEK PARÇALAR



AKSİYEL PERVANELER



Teknik Bilgiler

Model	Ürün	Fiyat
16 CM KAPAKLI	BACA ASPİRATÖR PERVANESİ	-
20 CM KAPAKLI	BACA ASPİRATÖR PERVANESİ	-
25 CM KAPAKLI	BACA ASPİRATÖR PERVANESİ	-
30 CM KAPAKLI	BACA ASPİRATÖR PERVANESİ	-
25 CM SANAYİ	ASPİRATÖR PERVANESİ	-
30 CM SANAYİ	ASPİRATÖR PERVANESİ	-
35 CM SANAYİ	ASPİRATÖR PERVANESİ	-
40 CM SANAYİ	ASPİRATÖR PERVANESİ	-
45 CM SANAYİ	ASPİRATÖR PERVANESİ	-
50 CM SANAYİ	ASPİRATÖR PERVANESİ	-
60 CM SANAYİ	ASPİRATÖR PERVANESİ	-

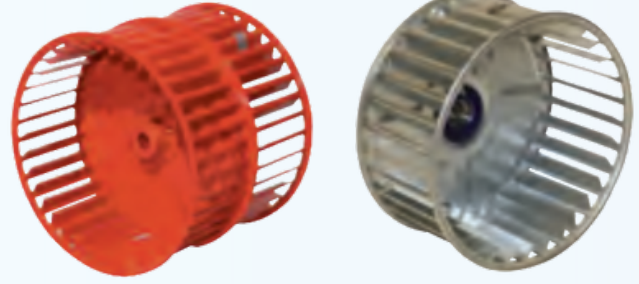
ÜRÜN

GRUPLARI

YEDEK PARÇALAR



RADYAL PERVANELER



Teknik Bilgiler

Model	Fiyat
OBR 200 SALYANGOZ FANI	-
KARE SALYANGOZ FANI	-
OBR 200 DÖKÜM PERVANE	-

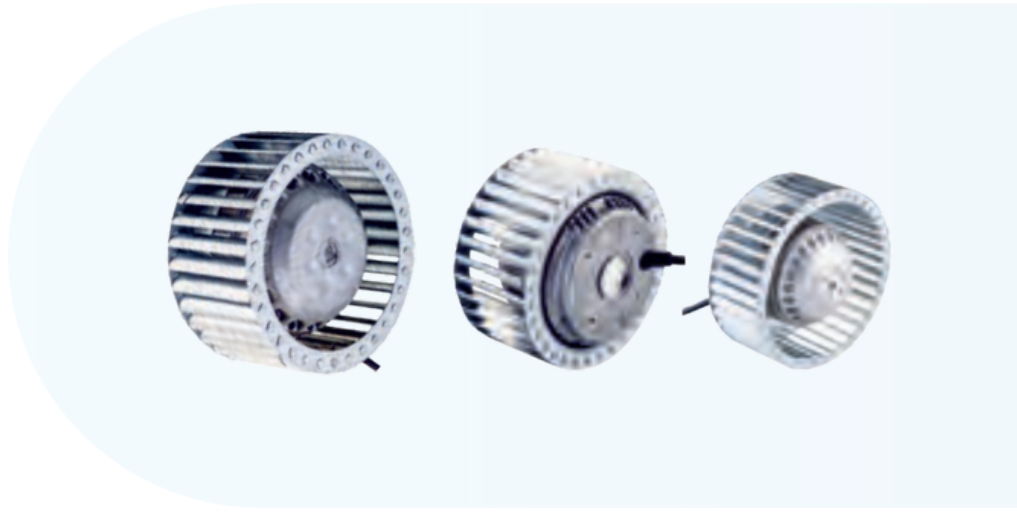
ÜRÜN

GRUPLARI

YEDEK PARÇALAR



► SIK KANATLI RADYAL FANLAR



Teknik Bilgiler

Model	Güç Power (kW)	Voltaj Voltage (V)	Devir Speed (rpm)	Debi Air Flow (m ³ /h)	Ambalaj Packet (Ad.)	Fiyat
DRSF 120-60 SIK KANATLI RADYAL FAN	90	230	2400	380	1	-
DRSF 140-60 SIK KANATLI RADYAL FAN	160	230	2300	600	1	-
DRSF 160-60 SIK KANATLI RADYAL FAN	225	230	2200	750	1	-



80 X 40 U PERFORE

Yüksek mukavemetli ve dayanıklı bir bağlantı elemanı olan 80 X 40 U Perfore, çeşitli endüstriyel ve yapısal uygulamalarda kullanılmak üzere tasarlanmıştır. Perfore tasarımı, ürünün ağırlığını azaltırken yük taşıma kapasitesini artırır. Özellikle çelik konstrüksiyonlar, raf sistemleri ve yapı destek elemanlarında tercih edilmektedir.



30 X 20 C PERFORE

Kompakt boyutları ve çok yönlü kullanımı ile dikkat çeken 30 X 20 C Perfore, hafif yapısal bağlantılar için idealdir. Küçük projeler, mobilya sistemleri ve modüler yapı elemanlarında kullanılmak üzere geliştirilmiştir. Perfore yapısı, montaj kolaylığı ve esneklik sunar.



ÜRÜN

GRUPLARI

BAĞLANTI ELEMANLARI



40 X 30 C PERFORE

Orta ölçekli bağlantı gereksinimleri için tasarlanan 40 X 30 C Perfore, dayanıklılık ve estetiği bir araya getirir. Bu ürün, çeşitli montaj seçenekleri sunarak endüstriyel ve ticari projelerde yaygın olarak kullanılmaktadır. Perfore tasarım, vidalama ve bağlantı noktalarında kolaylık sağlar.



30 X 30 L PERFORE

30 X 30 L Perfore, köşe bağlantı ihtiyaçları için ideal bir çözümdür. Hafif ve dayanıklı yapısı sayesinde çerçeve sistemleri, destek elemanları ve modüler yapılar için uygundur. Perfore tasarımı, ekstra bağlantı seçenekleri sunarak ürünün işlevselliğini artırır.

ÜRÜN GRUPLARI



BAĞLANTI ELEMANLARI

▶ 2,5 KÖŞE ELEMANI

2,5 Köşe Elemanı, yapısal köşe bağlantılarında sağlamlık ve güvenilirlik sunar. Çelik konstrüksiyonlar, mobilya üretimi ve genel montaj uygulamalarında yaygın olarak kullanılır. Hafif ama dayanıklı yapısı sayesinde uzun ömürlü performans sağlar.



▶ 2,5 KENDİNDEN FLANŞ KÖŞE ELEMANI

Bu ürün, özellikle kendinden flanşlı yapısı ile diğer köşe elemanlarından ayrılır. 2,5 Kendinden Flanş Köşe Elemanı, montaj sırasında ekstra bağlantı bileşenlerine ihtiyaç duyulmamasını sağlayarak kullanım kolaylığı sunar. Çelik yapıların köşe bağlantılarında üstün performans gösterir.

▶ G KLİPS

G Klips, montaj projelerinde hız ve güvenilirlik sunan bir bağlantı elemanıdır. Çelik paneller, profiller ve diğer yapısal bileşenlerin sabitlenmesinde kullanılmaktadır. Ergonomik tasarımı sayesinde kolay montaj imkanı sağlar ve titreşimli ortamlarda bile güvenli bir bağlantı sunar.



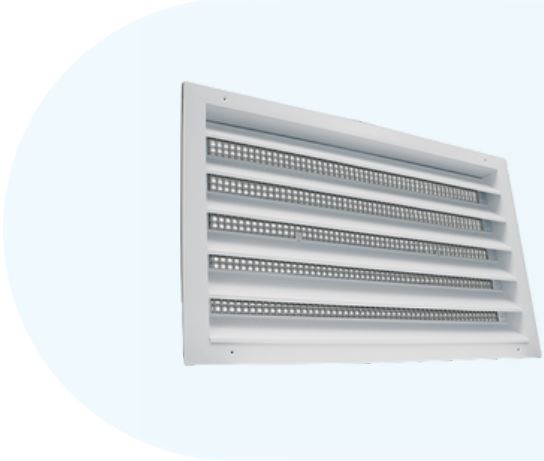
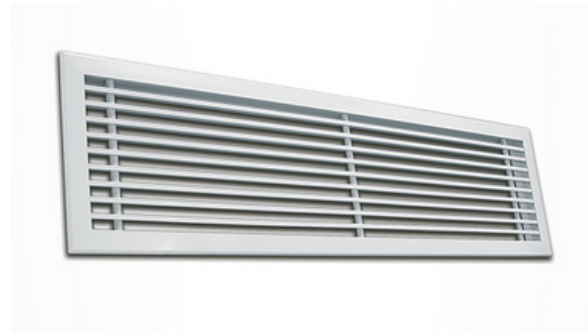
ÜRÜN GRUPLARI

MENFEZ GRUBU



▶ LİNEER MENFEZ

Lineer menfezler havalandırma sistemlerinde ağırlıklı olarak Fan-coil ve Radyatör üstlerinde kullanılmakta olup uygulamada üfleme ve emiş menfezi olarak da kullanılabilir.

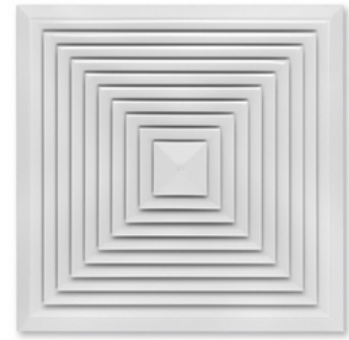


▶ DIŞ HAVA PANJURU

Transfer Menfezler Havalandırma Sistemlerinde Bir Tarafdan Bakıldığında Diğer Tarafın Görünmemesi Özelliği İle Mahaller Arası Hava Transferinde Kullanılmaktadır. Özel Olarak Hade Edilmiş 6063 Alüminyum Profilden İmal Edilir, Standart Kaplamalar İse Eloxal Ral 9010 ve 9016 Renk Kodlarında Elektrostatik Toz Boyama İle Yapılmaktadır, Talebe Göre Diğer Renkler ve Eloxal Kaplama Da Yapılabilmektedir.

▶ KARE ANEMOSTAD

Kare tavan anemostadları kullanılan alanların çok geniş şartlandırılmış havanın homojen bir şekilde üflemesi istenen havalandırma sistemlerinde üfleme menfezi olarak kullanılır. Standart olarak tavan tipi anemostadlar alüminyum malzemeden imal edilmektedir. Sökülebilir iç kanat yapısı sayesinde kolay montaj imkanı sağlar. Ürün üzerine opsiyonel olarak hava debisi ayarı yapılmasını sağlayan panjur tipi damper monte edilebilir. İç kanatlar ile çerçeve arası derz boşlukları özel alüminyum kapama profili kullanılmaktadır.



ÜRÜN

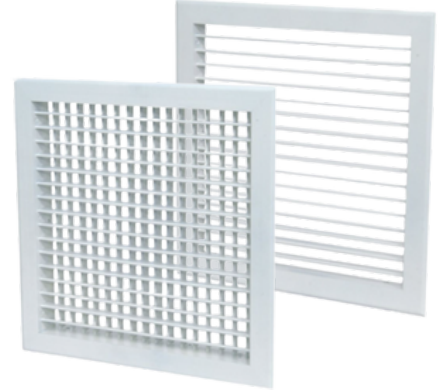
GRUPLARI

MENFEZ GRUBU



► ÇİFT VE TEK SIRA KANATLI MENFEZ

Çift Sıra Kanatlı Menfez Havalandırma Ve Klima Sistemlerinde Üfleme Havasını Mahal İçerisine Dağıtmak Amacıyla Kullanılır. Tek Sıra Kanatlı Menfez Havalandırma Ve Klima Sistemlerinde Emici Havasını Mahal İçerisine Emilmesi Amacıyla Kullanılır.



► SLOT MENFEZ

Havalandırma Sistemlerinde Emici Ve Üfleyici Olarak Kullanılır. 1-2-3-4 Sıralı Veya Daha Fazla Sıralı Üretilmektedir. Ön Panelde Bulunan Polietilen Malzemedен Yapılmış Özel Kanalcıklar Sayesinde Hava Yönlendirme Ve Hava Ayarı Yapılabilir.

► JET NOZUL TÜRBÜLANSLI 4 YÖNLÜ MENFEZ

WC lerde hava emiş sisteminde kullanılır.



ÜRÜN

GRUPLARI

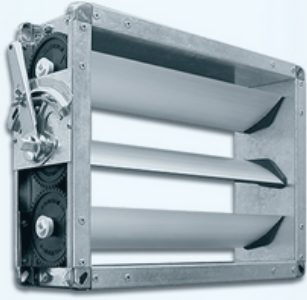
HAVA DAMPERİ



► FLEX ESNEK HAVA KANALI

Esnek Hava Kanalları orta ve düşük basınçlı ortamlarda ısıtma, soğutma, havalandırma, iklimlendirme ve toz toplama kullanımları üzerine dizayn edilmiştir.

Binalarda hava kanallarının alınan, alüminyum, PVC ve Polyester (düşük emisyon ve mikroplar yüzü ile izoleli olan çeşitleri mevcuttur.)

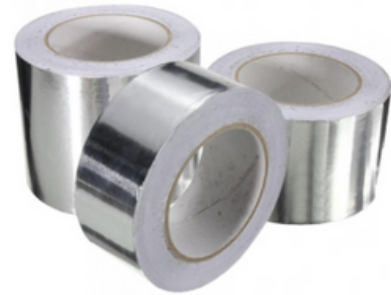


► HAVA AYAR DAMPERİ

Hava damperleri; üfleme ve emiş kanallarında, havalandırma ve basınç kontrolü için kullanılırlar.

► FOLYO BANT

Isıtma, soğutma, havalandırma, ısıtıcı gaz gibi sektörlerde yalıtım uygulamalarında ısı ve buhar sızdırmazlık sağlamak amacıyla tasarlanmış alüminyum banttır.



ÜRÜN

GRUPLARI

HAVA DAMPERİ



▶ KAUÇUK İZOLASYON

Yüksek Buhar Difüzyon Değerine Sahip Olan Elastomerik Kauçuk Köpük Malzemeler, Tesisatlarda Isı Ve Ses Yalıtımı Ve Yoğuşma Kontrolü Sağlar.



▶ KAUÇUK BANT

Havalandırma kanalında kauçuk levha birleştirmelerinde kullanılır. Uygun kalınlıkta düşük sıcaklıklara dayanıklı kauçuk bant uygulanmaktadır.



İletişim Bilgileri



Website

www.coskunhavalandirma.com



Telefon

0342 235 08 13



E-mail

info@coskunhavalandirma.com



E-mail

coskunhavalandirma@live.com



Adres

Başpınar OSB Mahallesi 3. Organize
Sanayi Bölgesi 83303 Nolu Cad. No:14
Şehitkamil / Gaziantep



***coskun havalandırma
market san. ve tic. ltd. şti.***



www.coskunhavalandirma.com

